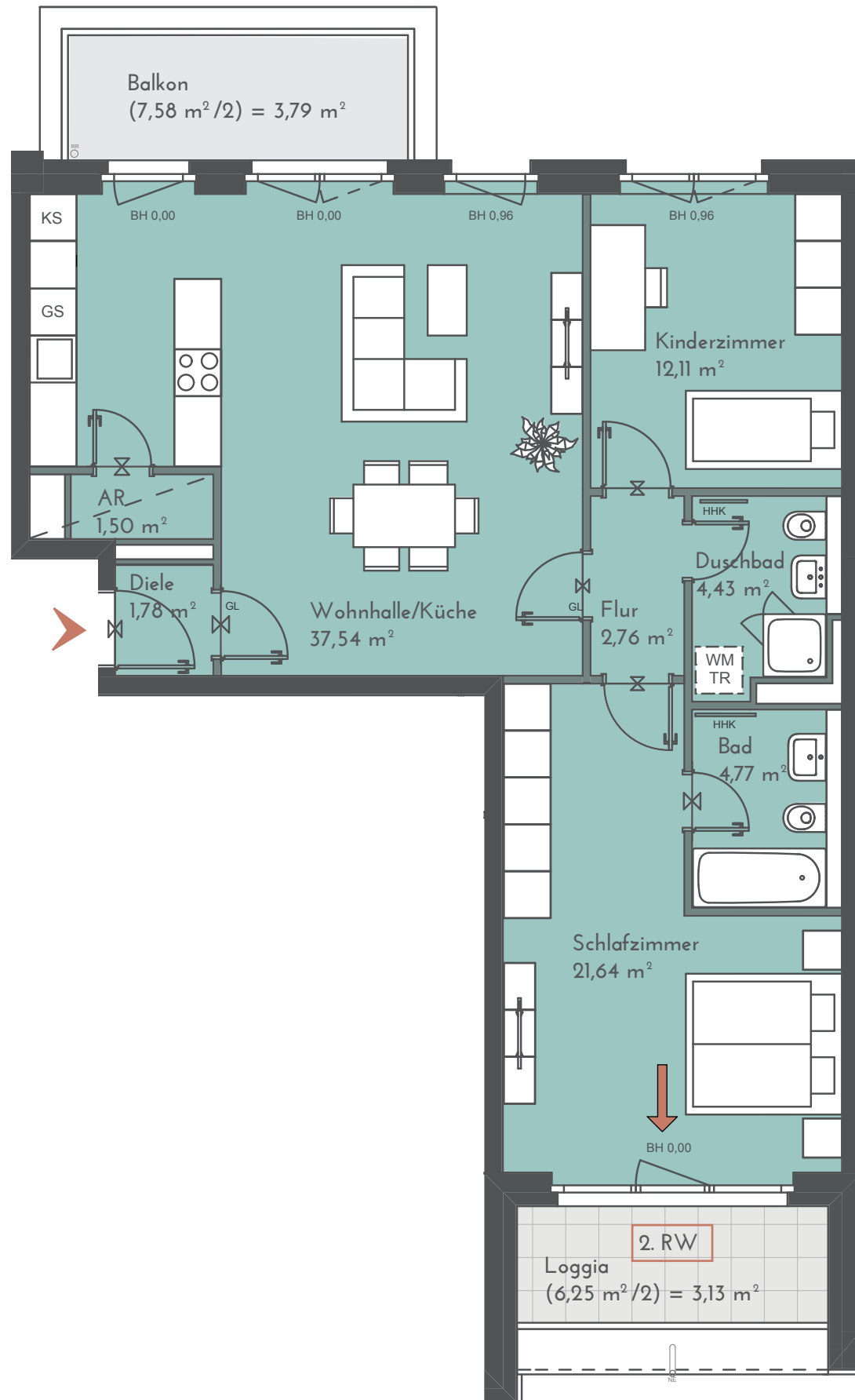


Maßstab 1:75

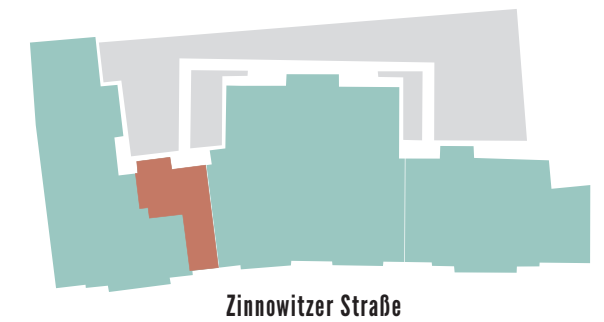


2. OG • WOHNUNG 06 3-ZIMMER-WOHNUNG

93,45 m²

Wohnhalle/Küche	37,54 m ²
Schlafzimmer	21,64 m ²
Kinderzimmer	12,11 m ²
Bad	4,77 m ²
Duschbad	4,43 m ²
Flur	2,76 m ²
Diele	1,78 m ²
AR	1,50 m ²
Loggia (6,25 m ² /2)	3,13 m ^{2*}
Balkon (7,58 m ² /2)	3,79 m ^{2*}

*Die angegebenen Flächen basieren auf Fertigmaßen. Terrassen, Dachterrassen, Loggien und Balkone bis 20 m² zu 50%, alle darüber liegenden Flächen werden zu 33% hinzu addiert. Jede Terrasse, Dachterrasse und Balkon wird einzeln gerechnet. Gartenflächen sind von der Quadratmeterberechnung ausgenommen.



Projektadresse:
Zinnowitzer Straße 3-7
10115 Berlin

Baywobau
Berlin