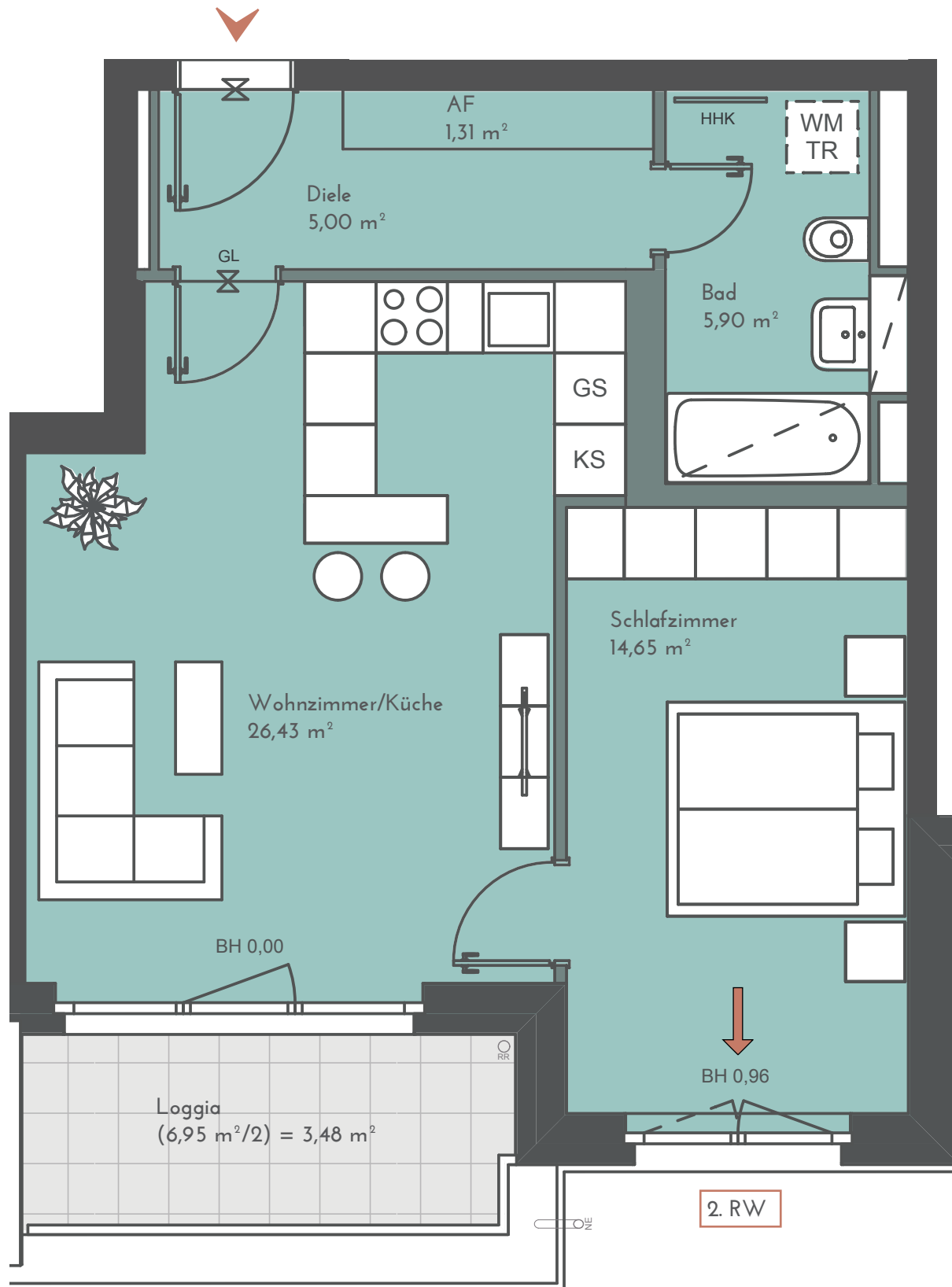


Maßstab 1:50

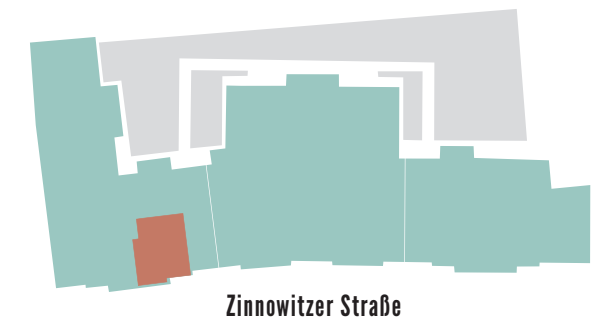
2. OG • WOHNUNG 07 2-ZIMMER-WOHNUNG

56,77 m²



Wohnzimmer/Küche	26,43 m ²
Schlafzimmer	14,65 m ²
Bad	5,90 m ²
Diele	5,00 m ²
AF	1,31 m ²
Loggia (6,95 m ² /2)	3,48 m ² *

*Die angegebenen Flächen basieren auf Fertigmaßen. Terrassen, Dachterrassen, Loggien und Balkone bis 20 m² zu 50%, alle darüber liegenden Flächen werden zu 33% hinzu addiert. Jede Terrasse, Dachterrasse und Balkon wird einzeln gerechnet. Gartenflächen sind von der Quadratmeterberechnung ausgenommen.



Projektadresse:
Zinnowitzer Straße 3-7
10115 Berlin

Baywobau
Berlin