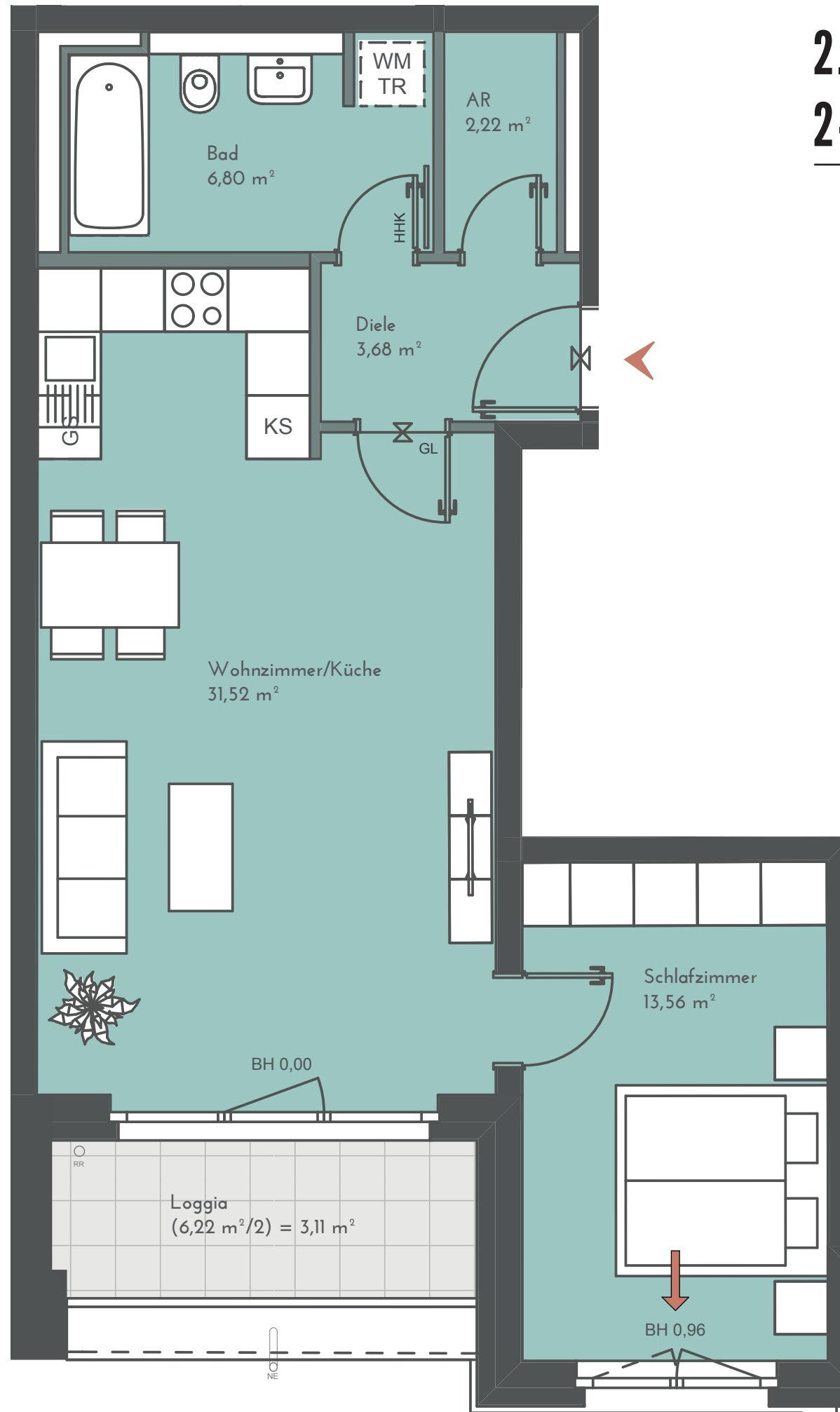


Maßstab 1:50

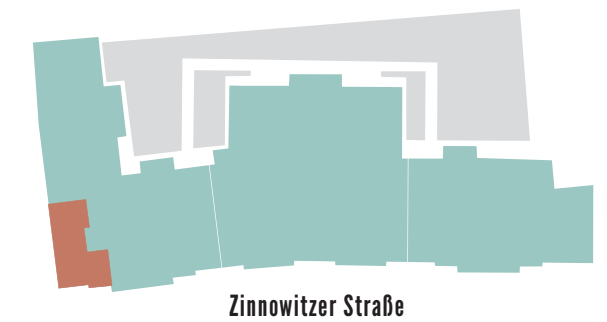


2. OG • WOHNUNG 09 2-ZIMMER-WOHNUNG

60,89 m²

Wohnzimmer/Küche	31,52 m ²
Schlafzimmer	13,56 m ²
Bad	6,80 m ²
Diele	3,68 m ²
AR	2,22 m ²
Loggia (6,22 m ² /2)	3,11 m ² *

*Die angegebenen Flächen basieren auf Fertigmaßen. Terrassen, Dachterrassen, Loggien und Balkone bis 20 m² zu 50%, alle darüber liegenden Flächen werden zu 33% hinzu addiert. Jede Terrasse, Dachterrasse und Balkon wird einzeln gerechnet. Gartenflächen sind von der Quadratmeterberechnung ausgenommen.



Projektadresse:
Zinnowitzer Straße 3-7
10115 Berlin

Baywobau
Berlin

2. RW