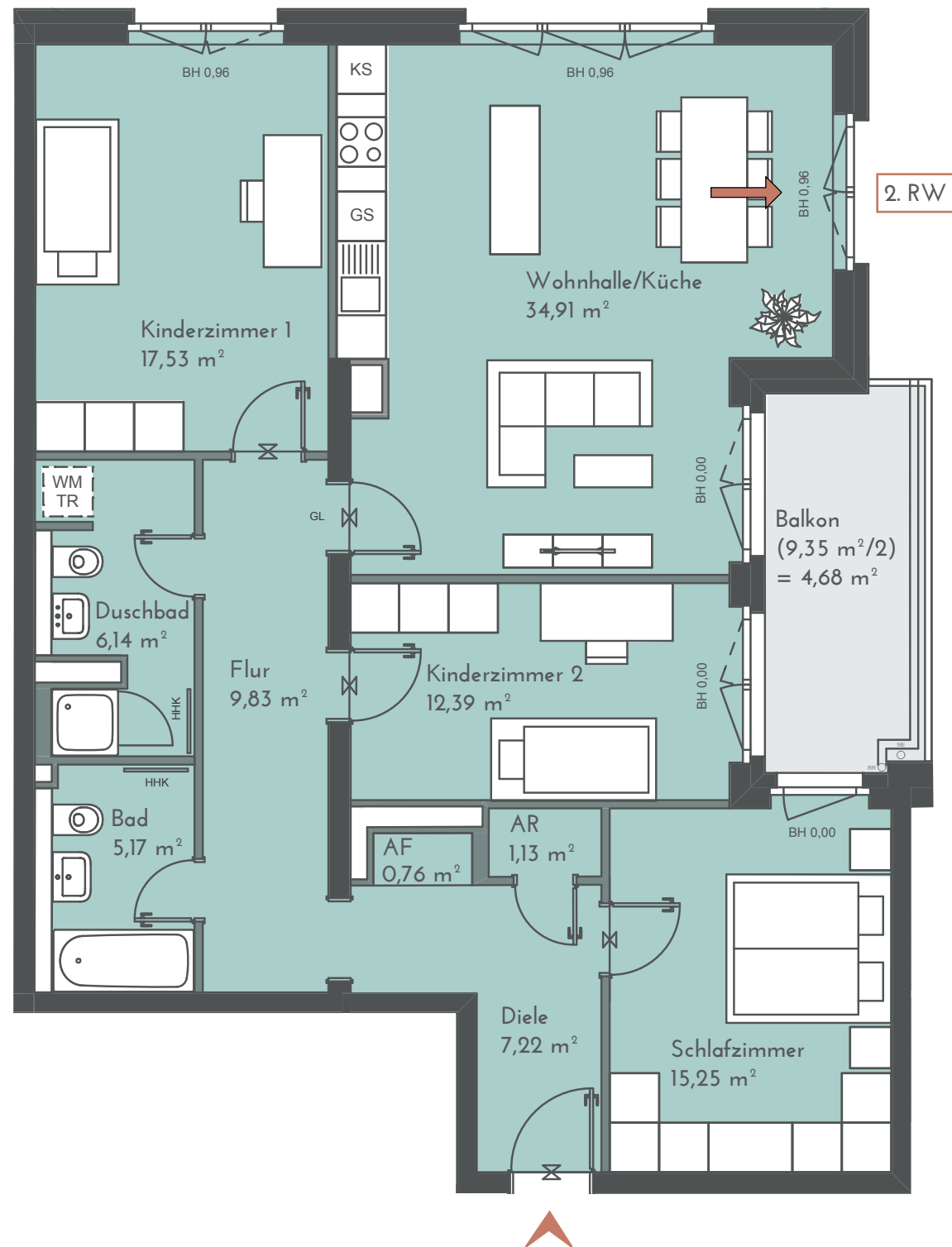


Maßstab 1:75

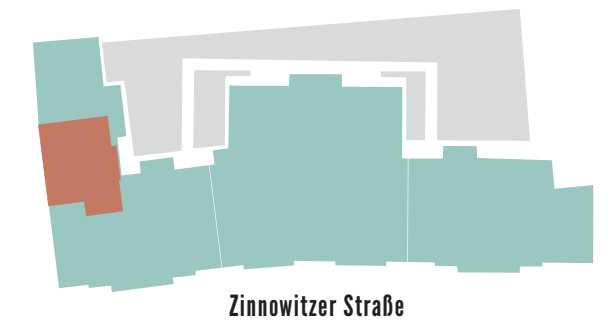
2. OG • WOHNUNG 10 4-ZIMMER-WOHNUNG

115,01 m²



Wohnhalle/Küche	34,91 m ²
Schlafzimmer	15,25 m ²
Kinderzimmer 1	17,53 m ²
Kinderzimmer 2	12,39 m ²
Bad	5,17 m ²
Duschbad	6,14 m ²
Flur	9,83 m ²
Diele	7,22 m ²
AR	1,13 m ²
AF	0,76 m ²
Balkon (9,35 m ² /2)	4,68 m ² *

*Die angegebenen Flächen basieren auf Fertigmaßen. Terrassen, Dachterrassen, Loggien und Balkone bis 20 m² zu 50%, alle darüber liegenden Flächen werden zu 33% hinzu addiert. Jede Terrasse, Dachterrasse und Balkon wird einzeln gerechnet. Gartenflächen sind von der Quadratmeterberechnung ausgenommen.



Projektadresse:
Zinnowitzer Straße 3-7
10115 Berlin

Baywobau
Berlin