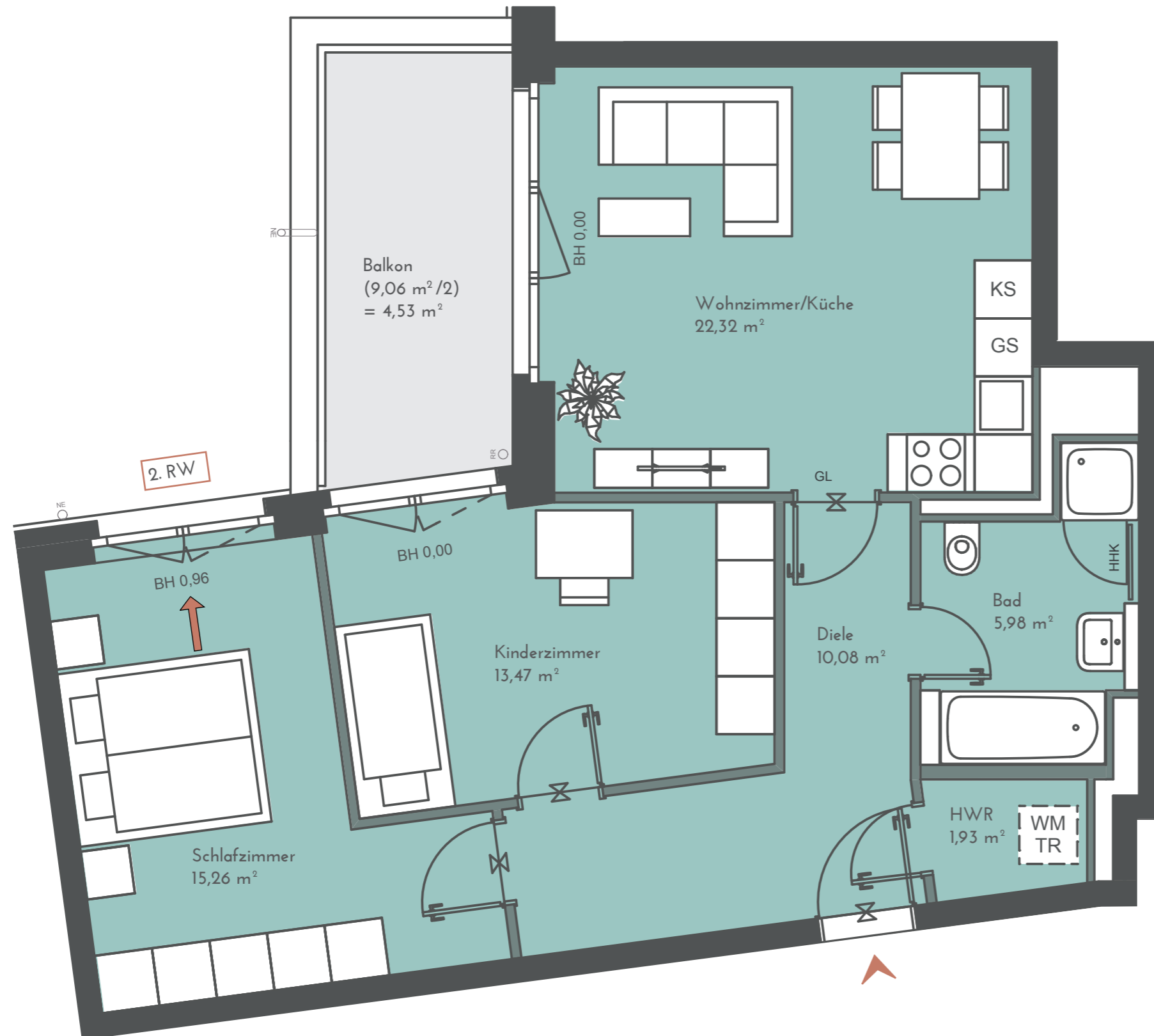


Maßstab 1:50

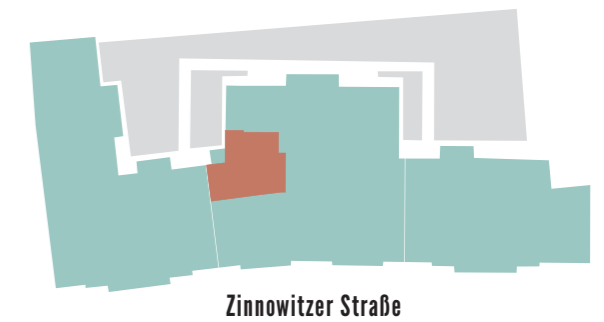
2. OG • WOHNUNG 49 3-ZIMMER-WOHNUNG

73,57 m²



Wohnzimmer/Küche	22,32 m ²
Schlafzimmer	15,26 m ²
Kinderzimmer	13,47 m ²
Bad	5,98 m ²
Diele	10,08 m ²
HWR	1,93 m ²
Balkon (9,06 m ² /2)	4,53 m ^{2*}

*Die angegebenen Flächen basieren auf Fertigmaßen. Terrassen, Dachterrassen, Loggien und Balkone bis 20 m² zu 50%, alle darüber liegenden Flächen werden zu 33% hinzu addiert. Jede Terrasse, Dachterrasse und Balkon wird einzeln gerechnet. Gartenflächen sind von der Quadratmeterberechnung ausgenommen.



Projektadresse:
Zinnowitzer Straße 3-7
10115 Berlin

Baywobau Berlin