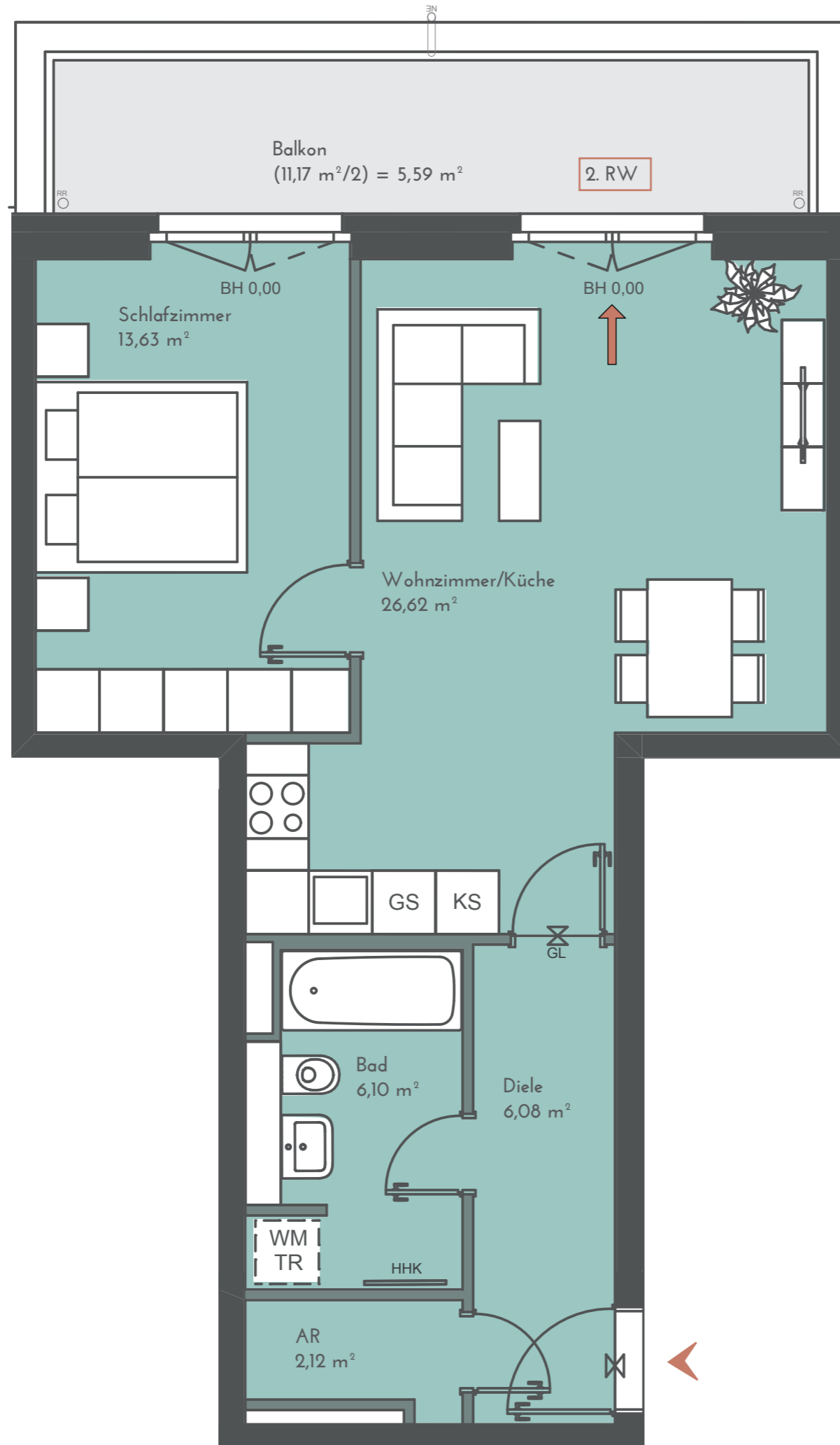


Maßstab 1:50

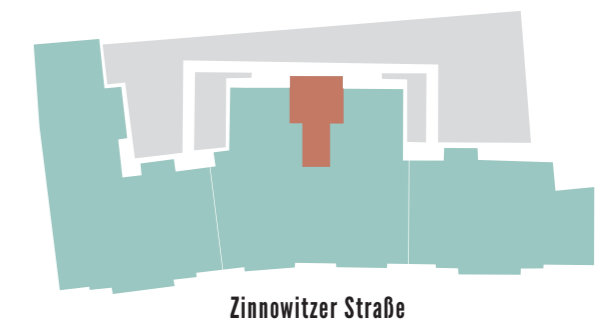


## 2. OG • WOHNUNG 51 2-ZIMMER-WOHNUNG

60,14 m<sup>2</sup>

Wohnzimmer/Küche	26,62 m <sup>2</sup>
Schlafzimmer	13,63 m <sup>2</sup>
Bad	6,10 m <sup>2</sup>
Diele	6,08 m <sup>2</sup>
AR	2,12 m <sup>2</sup>
Balkon (11,17 m <sup>2</sup> /2)	5,59 m <sup>2</sup> *

\*Die angegebenen Flächen basieren auf Fertigmaßen. Terrassen, Dachterrassen, Loggien und Balkone bis 20 m<sup>2</sup> zu 50%, alle darüber liegenden Flächen werden zu 33% hinzu addiert. Jede Terrasse, Dachterrasse und Balkon wird einzeln gerechnet. Gartenflächen sind von der Quadratmeterberechnung ausgenommen.



Projektadresse:  
Zinnowitzer Straße 3-7  
10115 Berlin

Baywobau  
Berlin