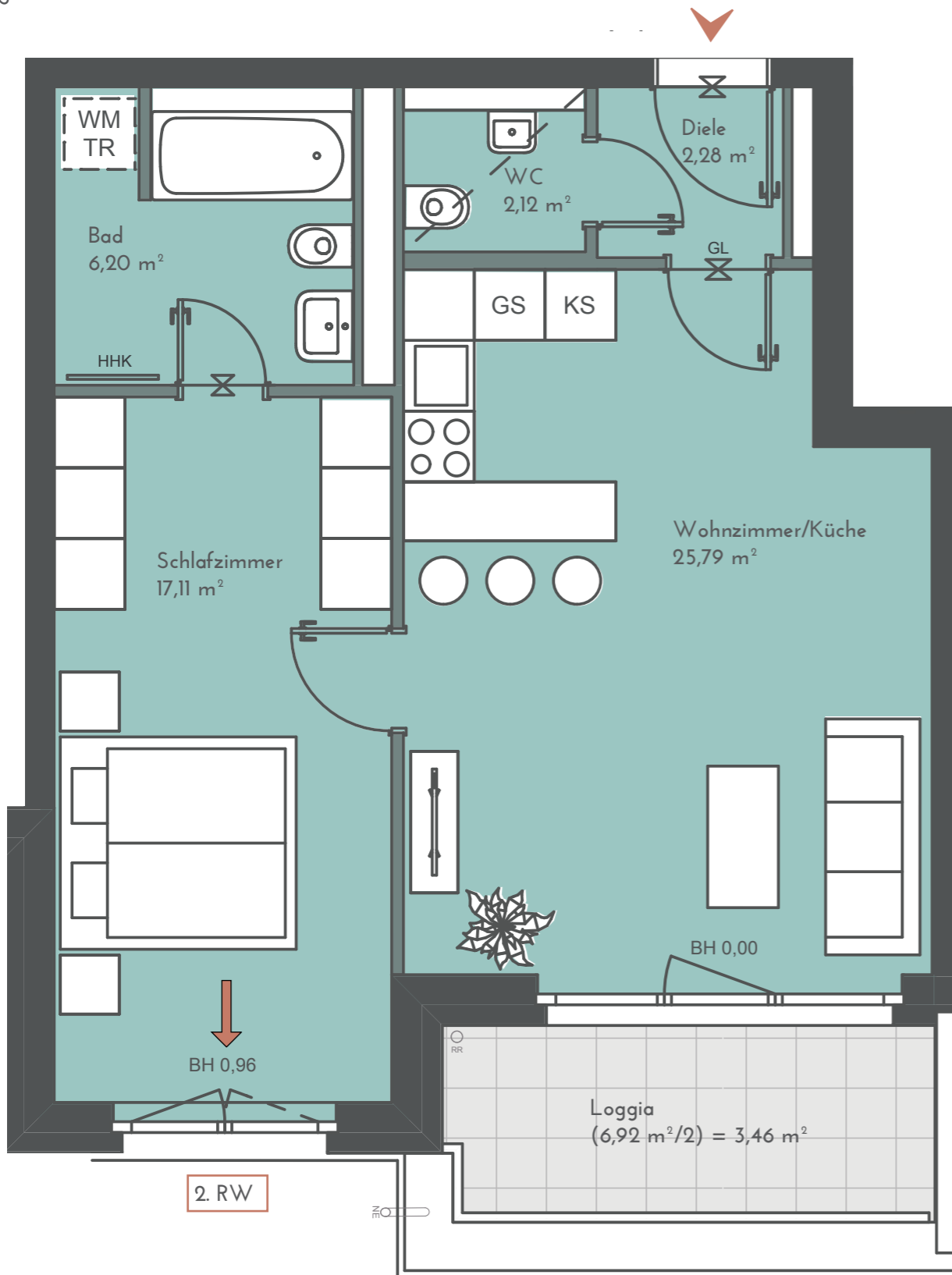


Maßstab 1:50

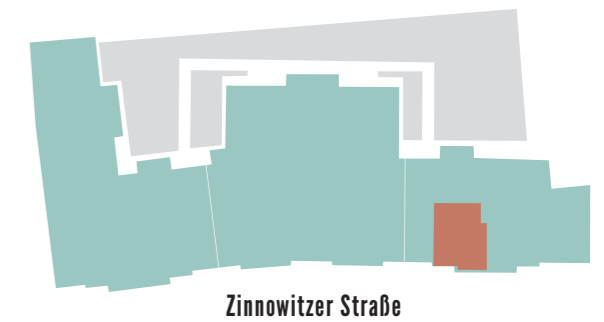
2. OG • WOHNUNG 96 2-ZIMMER-WOHNUNG

56,96 m²



Wohnzimmer/Küche	25,79 m ²
Schlafzimmer	17,11 m ²
Bad	6,20 m ²
WC	2,12 m ²
Diele	2,28 m ²
Loggia (6,92 m ² /2)	3,46 m ² *

*Die angegebenen Flächen basieren auf Fertigmaßen. Terrassen, Dachterrassen, Loggien und Balkone bis 20 m² zu 50%, alle darüber liegenden Flächen werden zu 33% hinzu addiert. Jede Terrasse, Dachterrasse und Balkon wird einzeln gerechnet. Gartenflächen sind von der Quadratmeterberechnung ausgenommen.



Projektadresse:
Zinnowitzer Straße 3-7
10115 Berlin

Baywobau
Berlin