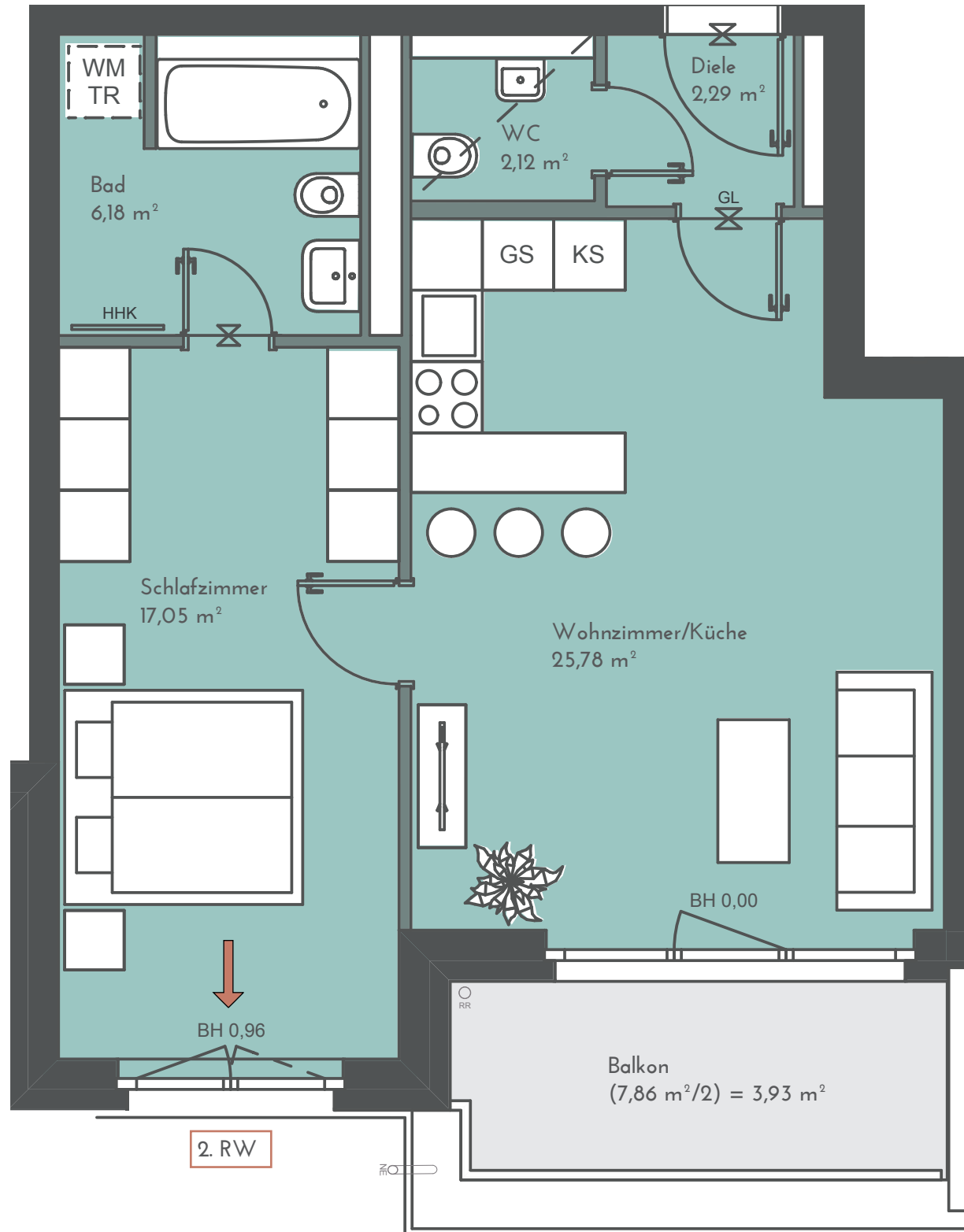


Maßstab 1:50

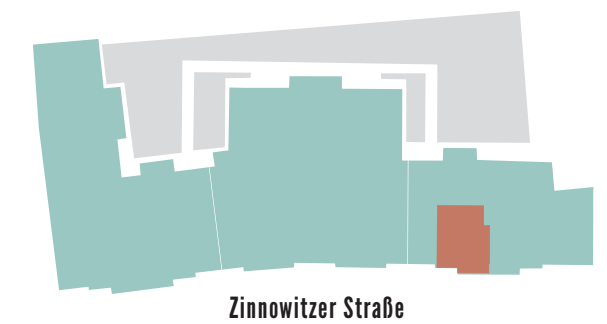


3. OG • WOHNUNG 100 2-ZIMMER-WOHNUNG

57,35 m²

Wohnzimmer/Küche	25,78 m ²
Schlafzimmer	17,05 m ²
Bad	6,18 m ²
WC	2,12 m ²
Diele	2,29 m ²
Balkon (7,86 m ² /2)	3,93 m ² *

*Die angegebenen Flächen basieren auf Fertigmaßen. Terrassen, Dachterrassen, Loggien und Balkone bis 20 m² zu 50%, alle darüber liegenden Flächen werden zu 33% hinzu addiert. Jede Terrasse, Dachterrasse und Balkon wird einzeln gerechnet. Gartenflächen sind von der Quadratmeterberechnung ausgenommen.



Projektadresse:
Zinnowitzer Straße 3-7
10115 Berlin

Baywobau
Berlin