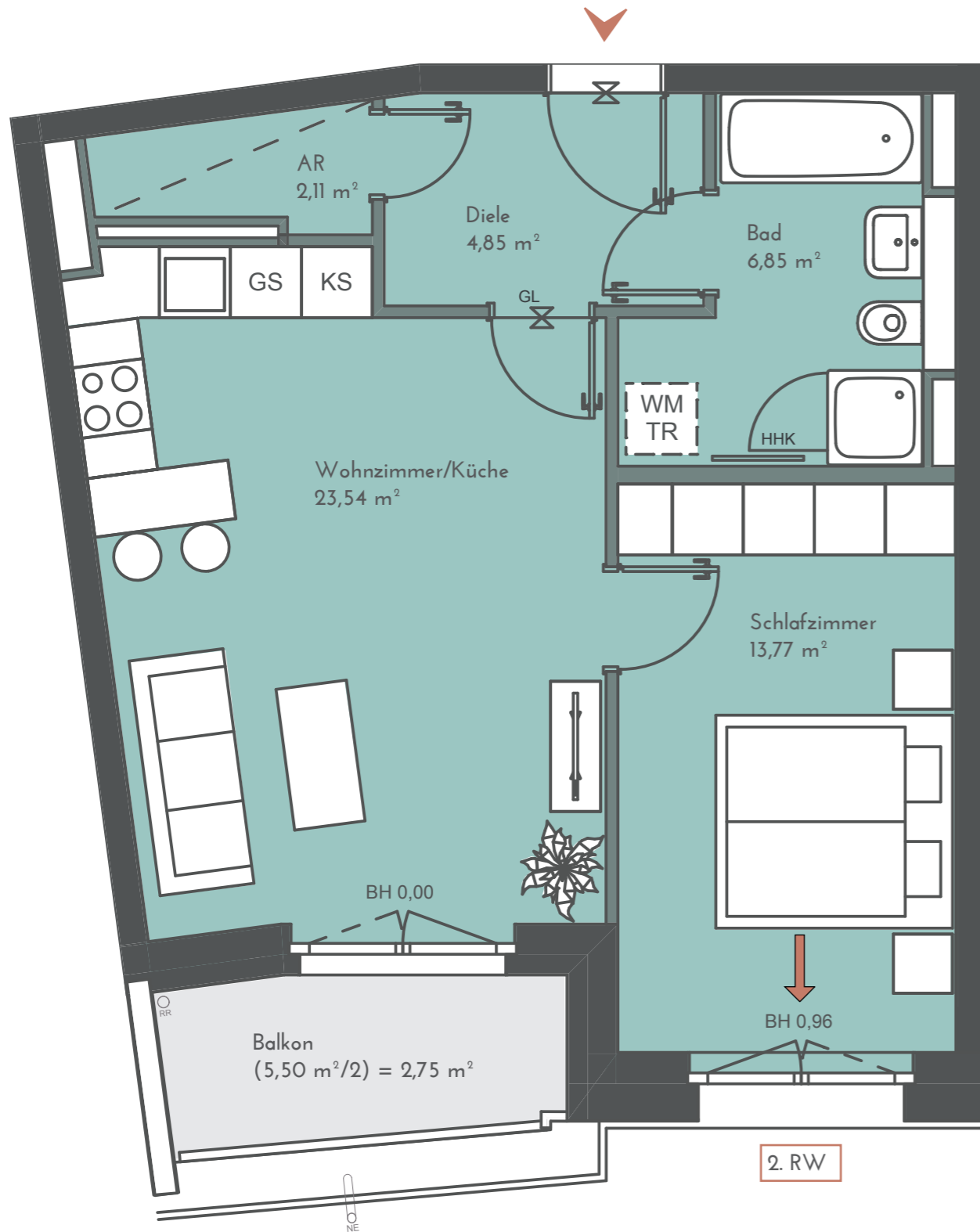


Maßstab 1:50

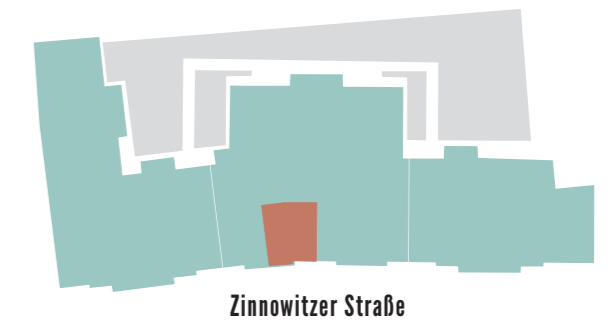


3. OG • WOHNUNG 56 B 2-ZIMMER-WOHNUNG

53,87 m²

Wohnzimmer/Küche	23,54 m ²
Schlafzimmer	13,77 m ²
Bad	6,85 m ²
Diele	4,85 m ²
AR	2,11 m ²
Balkon (5,50 m ² /2)	2,75 m ² *

*Die angegebenen Flächen basieren auf Fertigmaßen. Terrassen, Dachterrassen, Loggien und Balkone bis 20 m² zu 50%, alle darüber liegenden Flächen werden zu 33% hinzu addiert. Jede Terrasse, Dachterrasse und Balkon wird einzeln gerechnet. Gartenflächen sind von der Quadratmeterberechnung ausgenommen.



Projektadresse:
Zinnowitzer Straße 3-7
10115 Berlin

Baywobau
Berlin