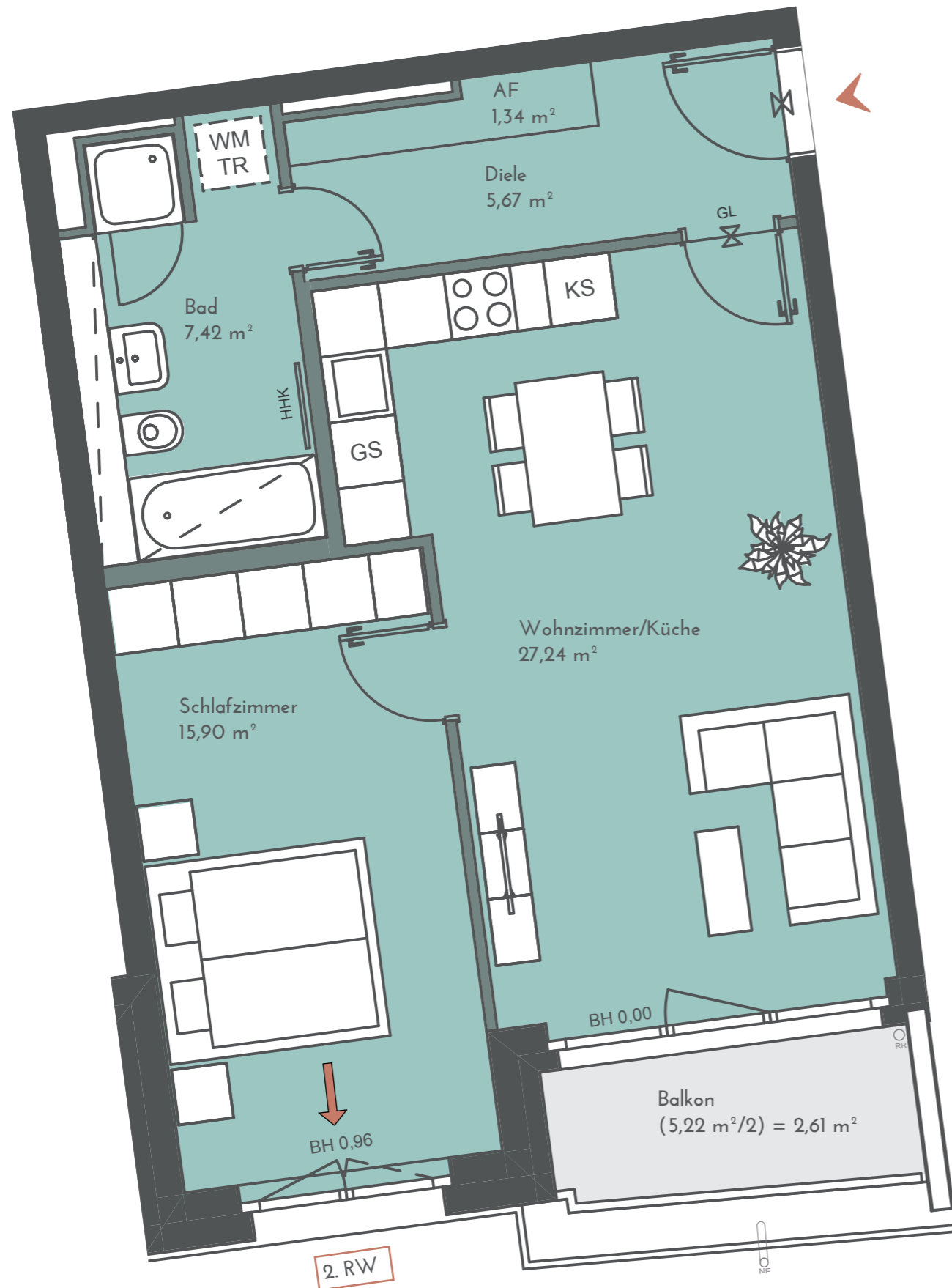


Maßstab 1:50

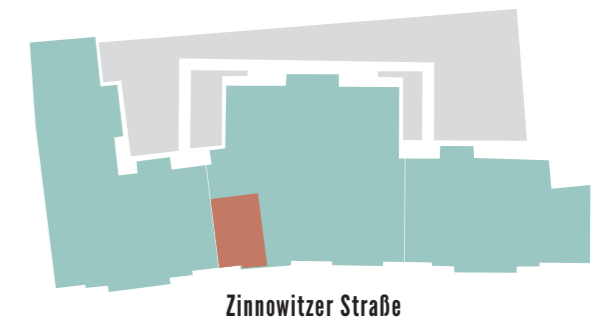


4. OG • WOHNUNG 66 2-ZIMMER-WOHNUNG

60,18 m²

Wohnzimmer/Küche	27,24 m ²
Schlafzimmer	15,90 m ²
Bad	7,42 m ²
Diele	5,67 m ²
AF	1,34 m ²
Balkon (5,22 m ² /2)	2,61 m ² *

*Die angegebenen Flächen basieren auf Fertigmaßen. Terrassen, Dachterrassen, Loggien und Balkone bis 20 m² zu 50%, alle darüber liegenden Flächen werden zu 33% hinzu addiert. Jede Terrasse, Dachterrasse und Balkon wird einzeln gerechnet. Gartenflächen sind von der Quadratmeterberechnung ausgenommen.



Projektadresse:
Zinnowitzer Straße 3-7
10115 Berlin

Baywobau
Berlin