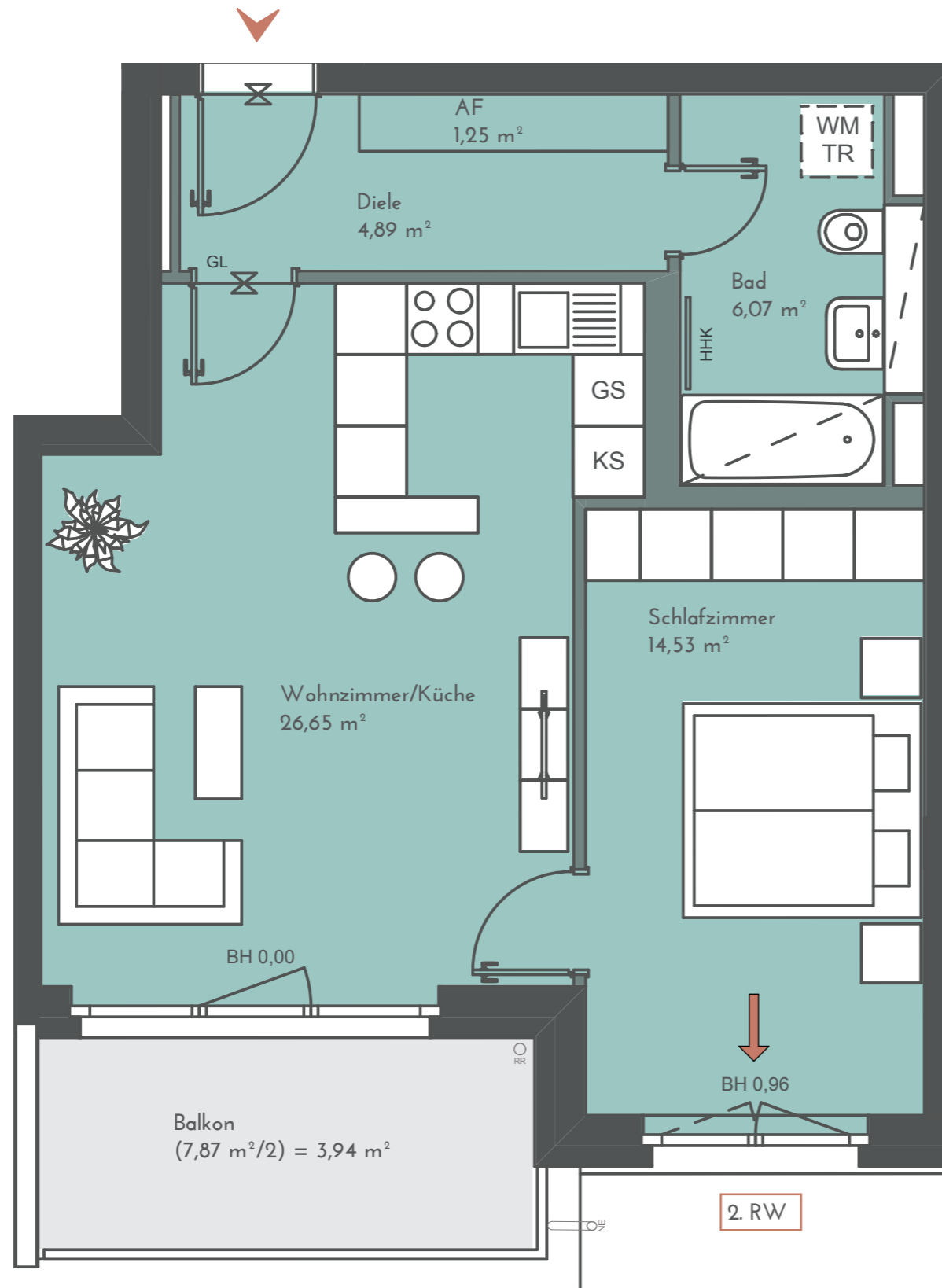


Maßstab 1:50

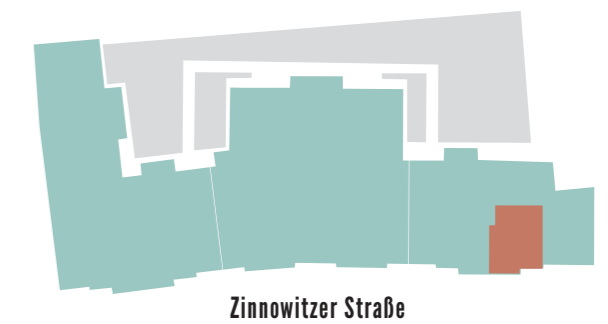
5. OG • WOHNUNG 107 2-ZIMMER-WOHNUNG

57,33 m²



Wohnzimmer/Küche	26,65 m ²
Schlafzimmer	14,53 m ²
Bad	6,07 m ²
Diele	4,89 m ²
AF	1,25 m ²
Balkon (7,87 m ² /2)	3,94 m ² *

*Die angegebenen Flächen basieren auf Fertigmaßen. Terrassen, Dachterrassen, Loggien und Balkone bis 20 m² zu 50%, alle darüber liegenden Flächen werden zu 33% hinzu addiert. Jede Terrasse, Dachterrasse und Balkon wird einzeln gerechnet. Gartenflächen sind von der Quadratmeterberechnung ausgenommen.



Projektadresse:
Zinnowitzer Straße 3-7
10115 Berlin

Baywobau
Berlin