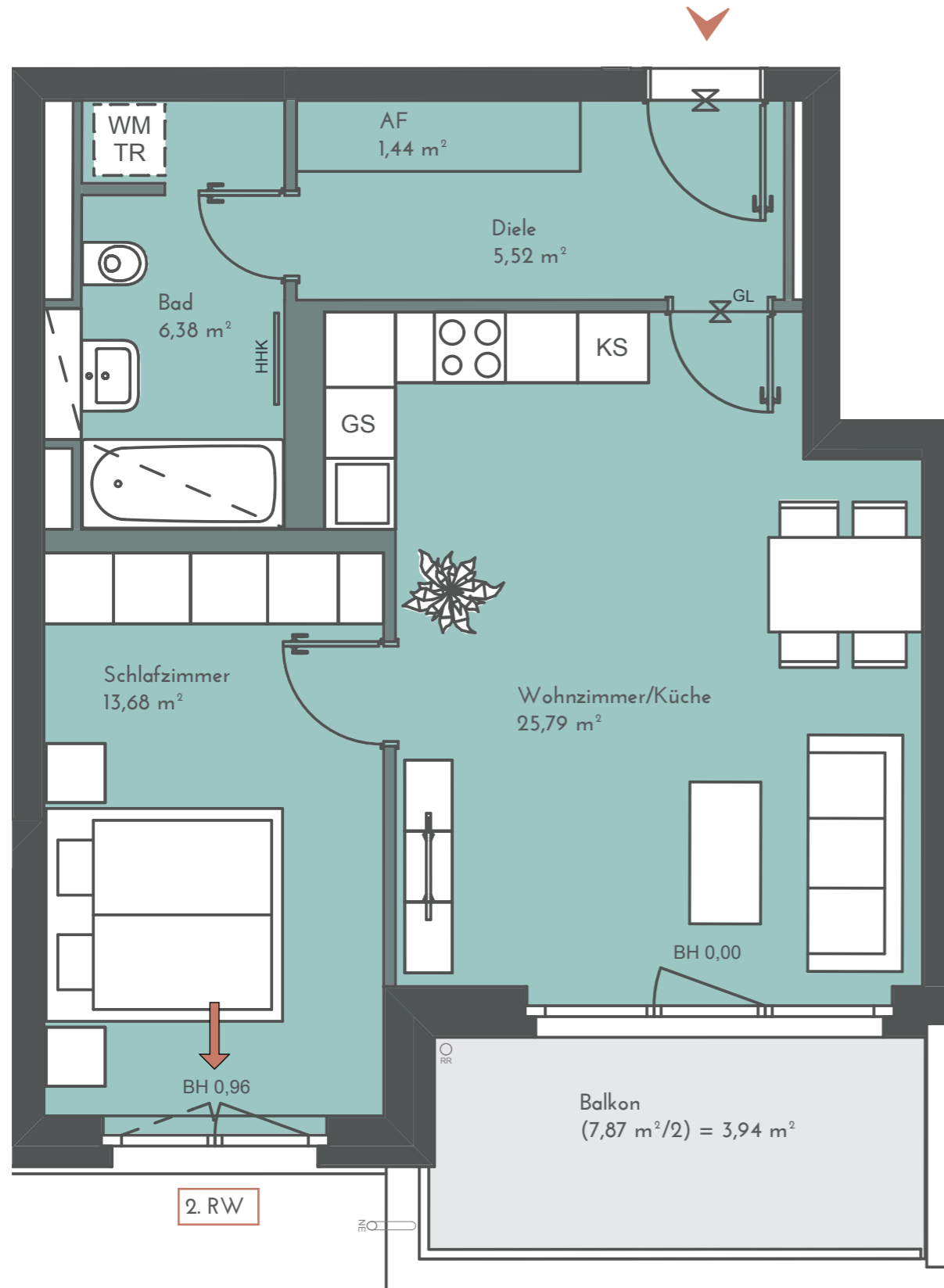


Maßstab 1:50

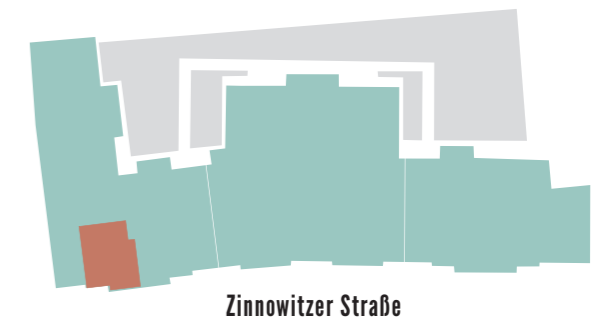


5. OG • WOHNUNG 22 2-ZIMMER-WOHNUNG

56,75 m²

Wohnzimmer/Küche	25,79 m ²
Schlafzimmer	13,68 m ²
Bad	6,38 m ²
Diele	5,52 m ²
AF	1,44 m ²
Balkon (7,87 m ² /2)	3,94 m ² *

*Die angegebenen Flächen basieren auf Fertigmaßen. Terrassen, Dachterrassen, Loggien und Balkone bis 20 m² zu 50%, alle darüber liegenden Flächen werden zu 33% hinzu addiert. Jede Terrasse, Dachterrasse und Balkon wird einzeln gerechnet. Gartenflächen sind von der Quadratmeterberechnung ausgenommen.



Projektadresse:
Zinnowitzer Straße 3-7
10115 Berlin

Baywobau Berlin