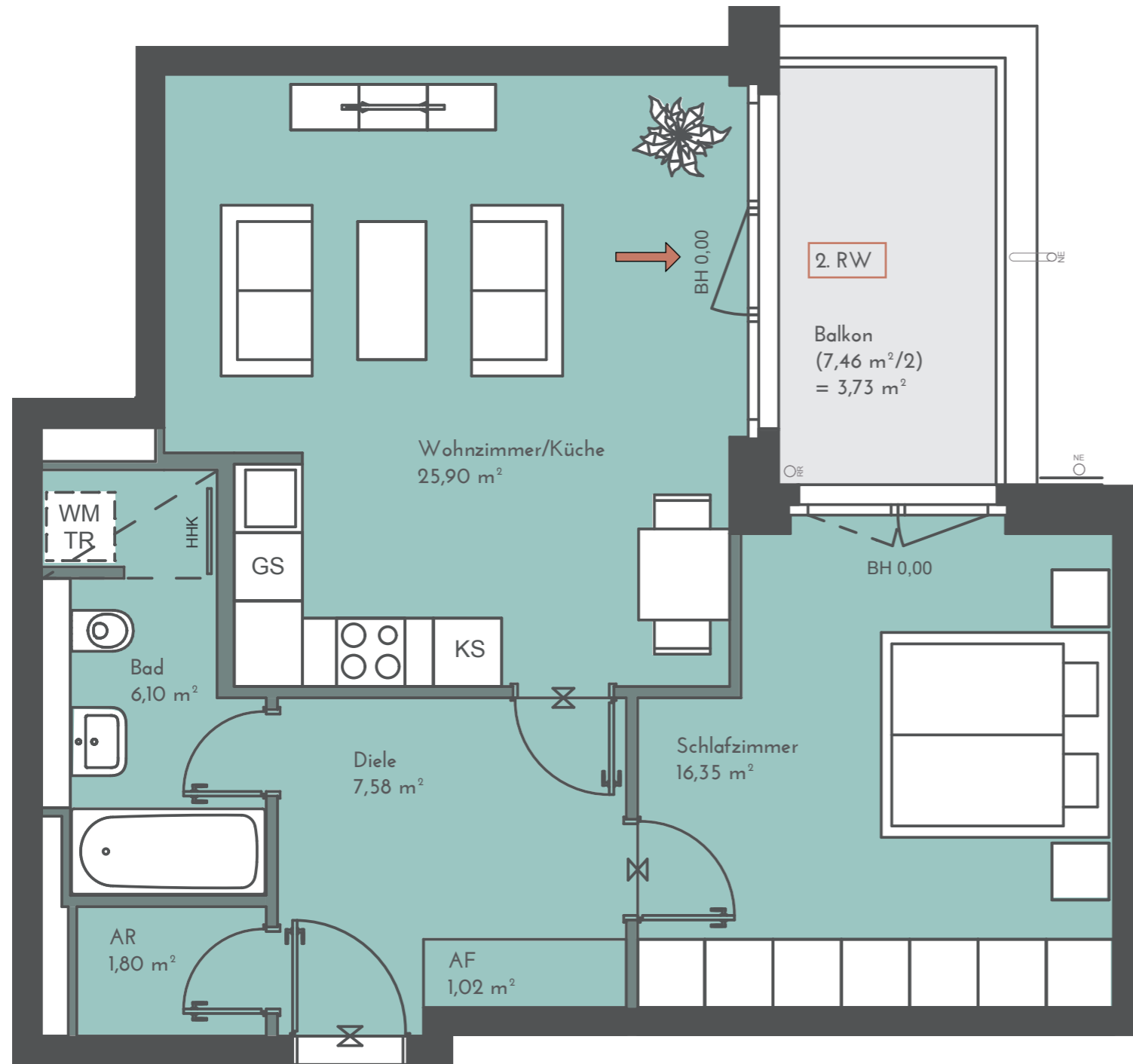


Maßstab 1:50

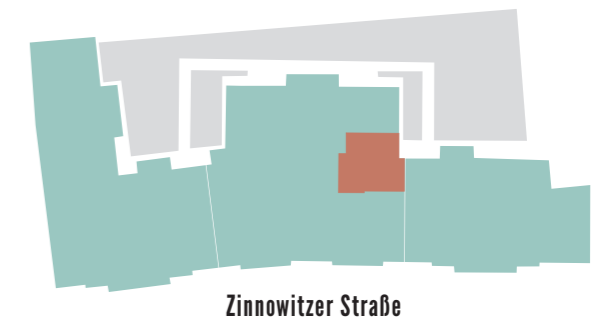
# 5. OG • WOHNUNG 71 2-ZIMMER-WOHNUNG

## 62,48 m<sup>2</sup>



Wohnzimmer/Küche	25,90 m <sup>2</sup>
Schlafzimmer	16,35 m <sup>2</sup>
Bad	6,10 m <sup>2</sup>
Diele	7,58 m <sup>2</sup>
AF	1,02 m <sup>2</sup>
AR	1,80 m <sup>2</sup>
Balkon (7,46 m <sup>2</sup> /2)	3,73 m <sup>2</sup> *

\*Die angegebenen Flächen basieren auf Fertigmaßen. Terrassen, Dachterrassen, Loggien und Balkone bis 20 m<sup>2</sup> zu 50%, alle darüber liegenden Flächen werden zu 33% hinzu addiert. Jede Terrasse, Dachterrasse und Balkon wird einzeln gerechnet. Gartenflächen sind von der Quadratmeterberechnung ausgenommen.



Projektadresse:  
Zinnowitzer Straße 3-7  
10115 Berlin

