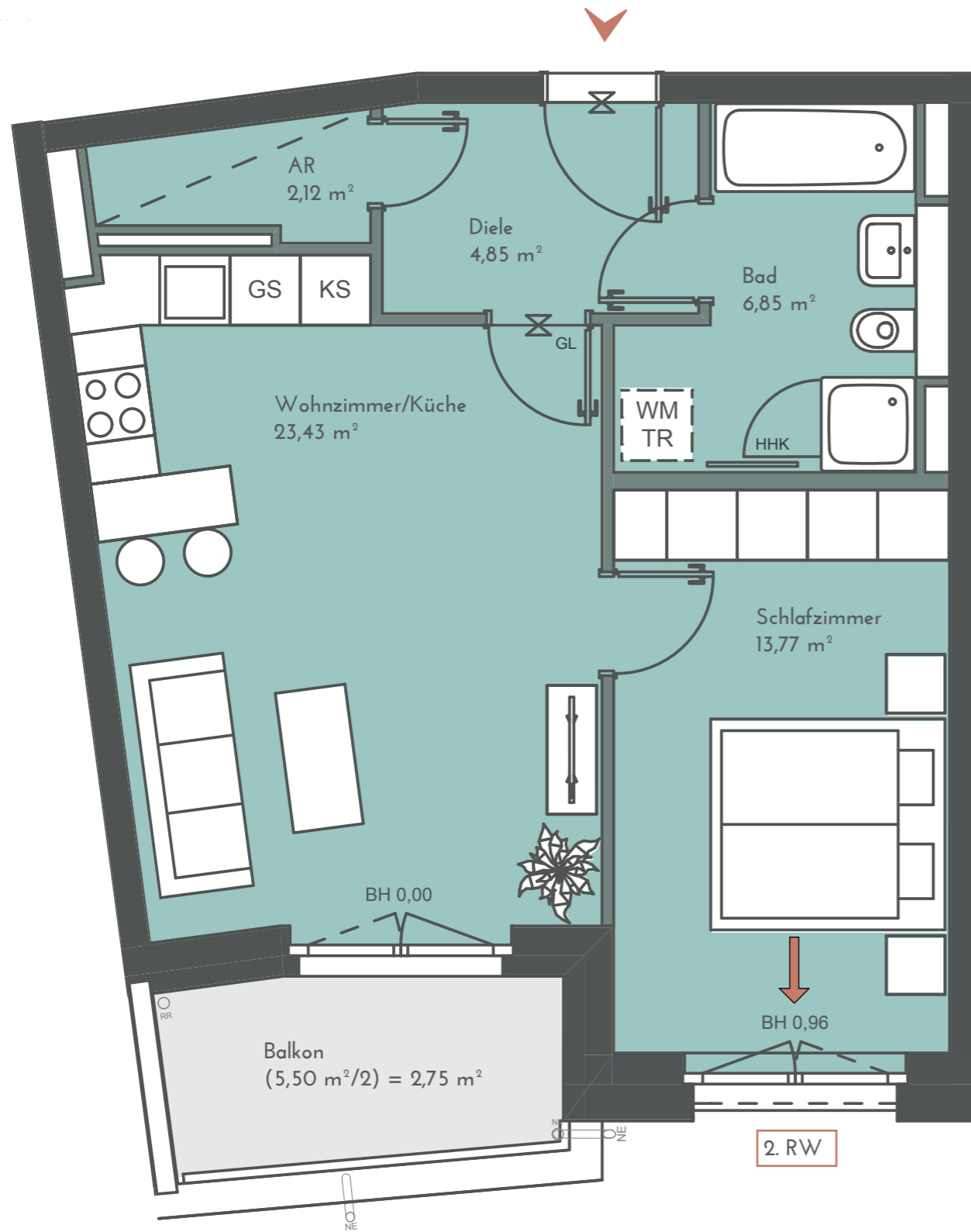


Maßstab 1:50

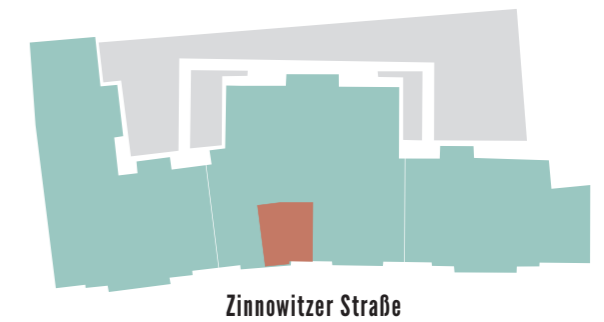


5. OG • WOHNUNG 74 B 2-ZIMMER-WOHNUNG

53,77 m²

Wohnzimmer/Küche	23,43 m ²
Schlafzimmer	13,77 m ²
Bad	6,85 m ²
Diele	4,85 m ²
AR	2,12 m ²
Balkon	2,75 m ^{2*}

*Die angegebenen Flächen basieren auf Fertigmaßen. Terrassen, Dachterrassen, Loggien und Balkone bis 20 m² zu 50%, alle darüber liegenden Flächen werden zu 33% hinzu addiert. Jede Terrasse, Dachterrasse und Balkon wird einzeln gerechnet. Gartenflächen sind von der Quadratmeterberechnung ausgenommen.



Projektadresse:
Zinnowitzer Straße 3-7
10115 Berlin

Baywobau
Berlin