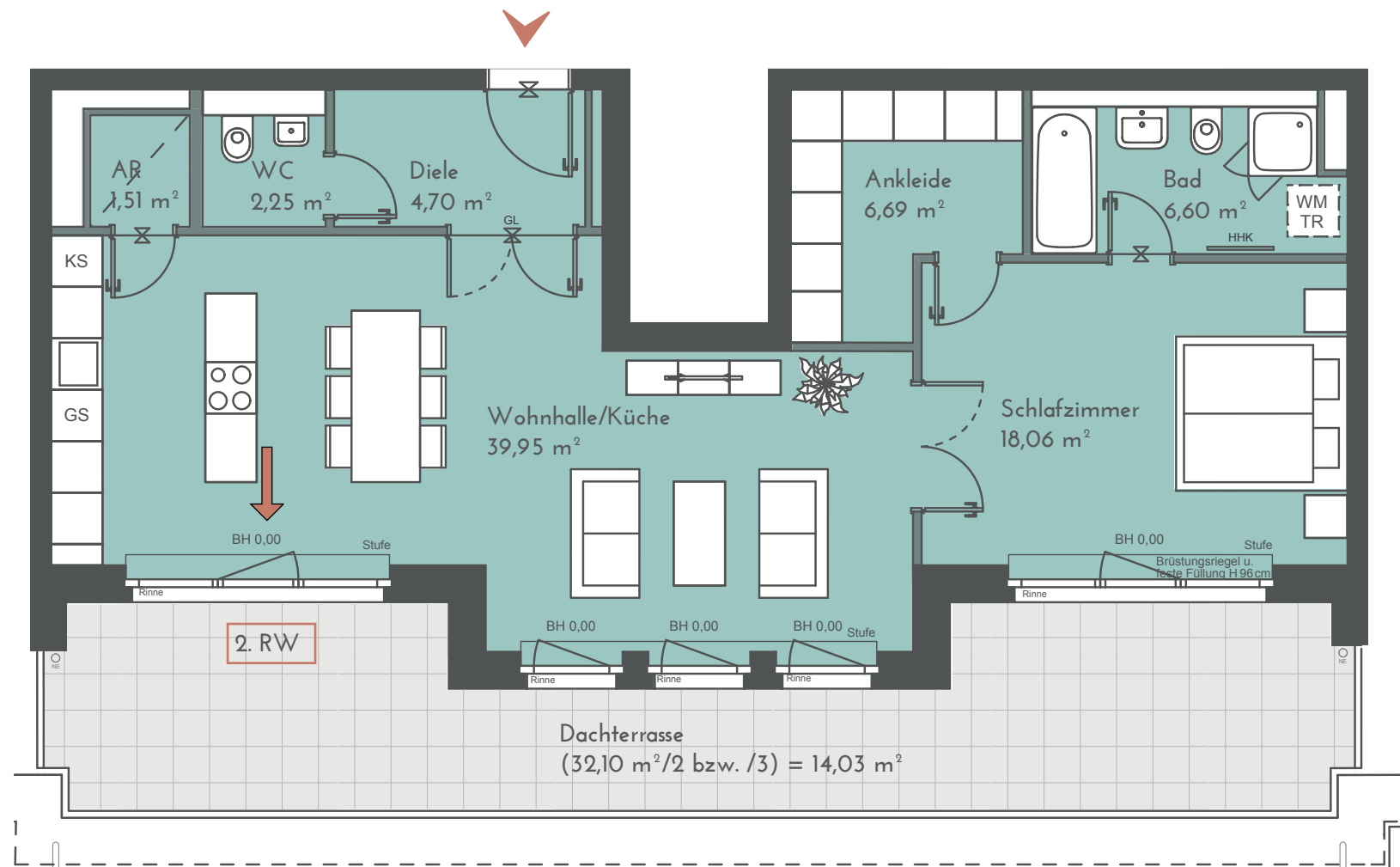


Maßstab 1:75

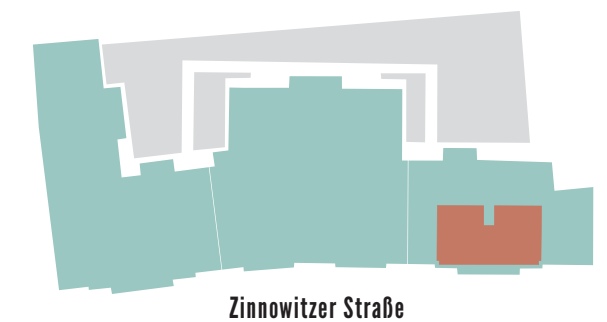
6. OG • WOHNUNG 111 2-ZIMMER-WOHNUNG

93,79 m²



Wohnhalle/Küche	39,95 m ²
Schlafzimmer	18,06 m ²
Ankleide	6,69 m ²
Bad	6,60 m ²
WC	2,25 m ²
Diele	4,70 m ²
AR	1,51 m ²
Dachterrasse (32,10 m ² /2 bzw. /3)	14,03 m ² *

*Die angegebenen Flächen basieren auf Fertigmaßen. Terrassen, Dachterrassen, Loggien und Balkone bis 20 m² zu 50%, alle darüber liegenden Flächen werden zu 33% hinzu addiert. Jede Terrasse, Dachterrasse und Balkon wird einzeln gerechnet. Gartenflächen sind von der Quadratmeterberechnung ausgenommen.



Projektadresse:
Zinnowitzer Straße 3-7
10115 Berlin

Baywobau
Berlin