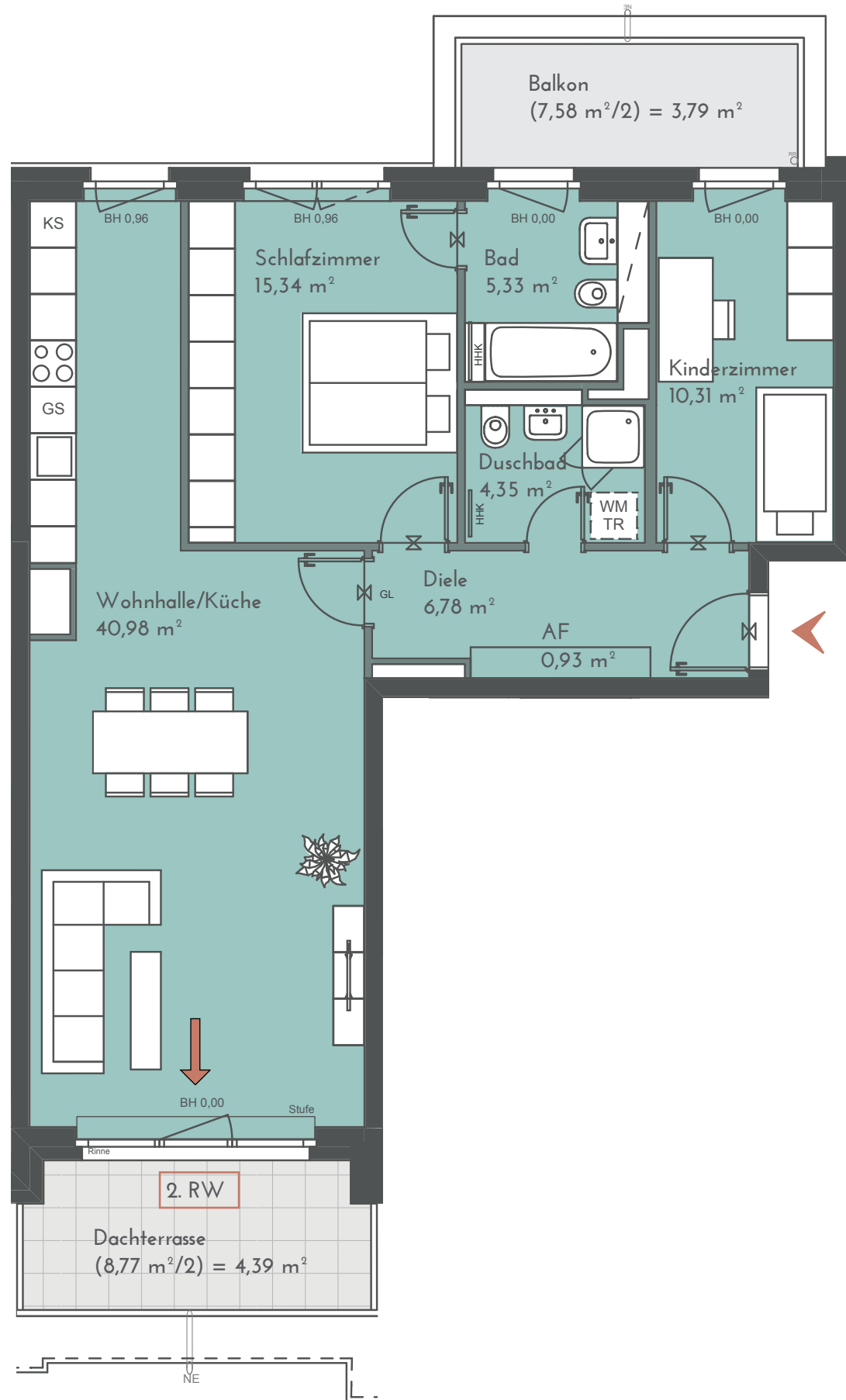


Maßstab 1:75



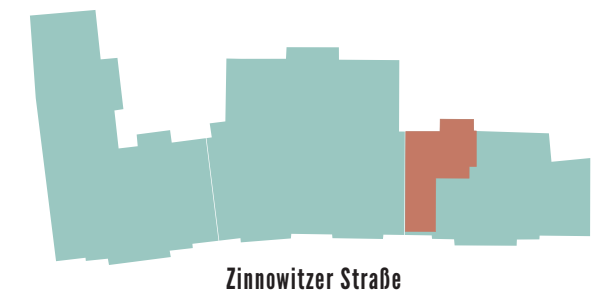
# 6. OG • WOHNUNG 112

## 3-ZIMMER-WOHNUNG

92,20 m<sup>2</sup>

Wohnhalle/Küche	40,98 m <sup>2</sup>
Schlafzimmer	15,34 m <sup>2</sup>
Kinderzimmer	10,31 m <sup>2</sup>
Bad	5,33 m <sup>2</sup>
Duschbad	4,35 m <sup>2</sup>
Diele	6,78 m <sup>2</sup>
AF	0,93 m <sup>2</sup>
Dachterrasse (8,77 m <sup>2</sup> /2)	4,39 m <sup>2</sup> *
Balkon (7,58 m <sup>2</sup> /2)	3,79 m <sup>2</sup> *

\*Die angegebenen Flächen basieren auf Fertigmaßen. Terrassen, Dachterrassen, Loggien und Balkone bis 20 m<sup>2</sup> zu 50%, alle darüber liegenden Flächen werden zu 33% hinzu addiert. Jede Terrasse, Dachterrasse und Balkon wird einzeln gerechnet. Gartenflächen sind von der Quadratmeterberechnung ausgenommen.



Projektadresse:  
Zinnowitzer Straße 3-7  
10115 Berlin

