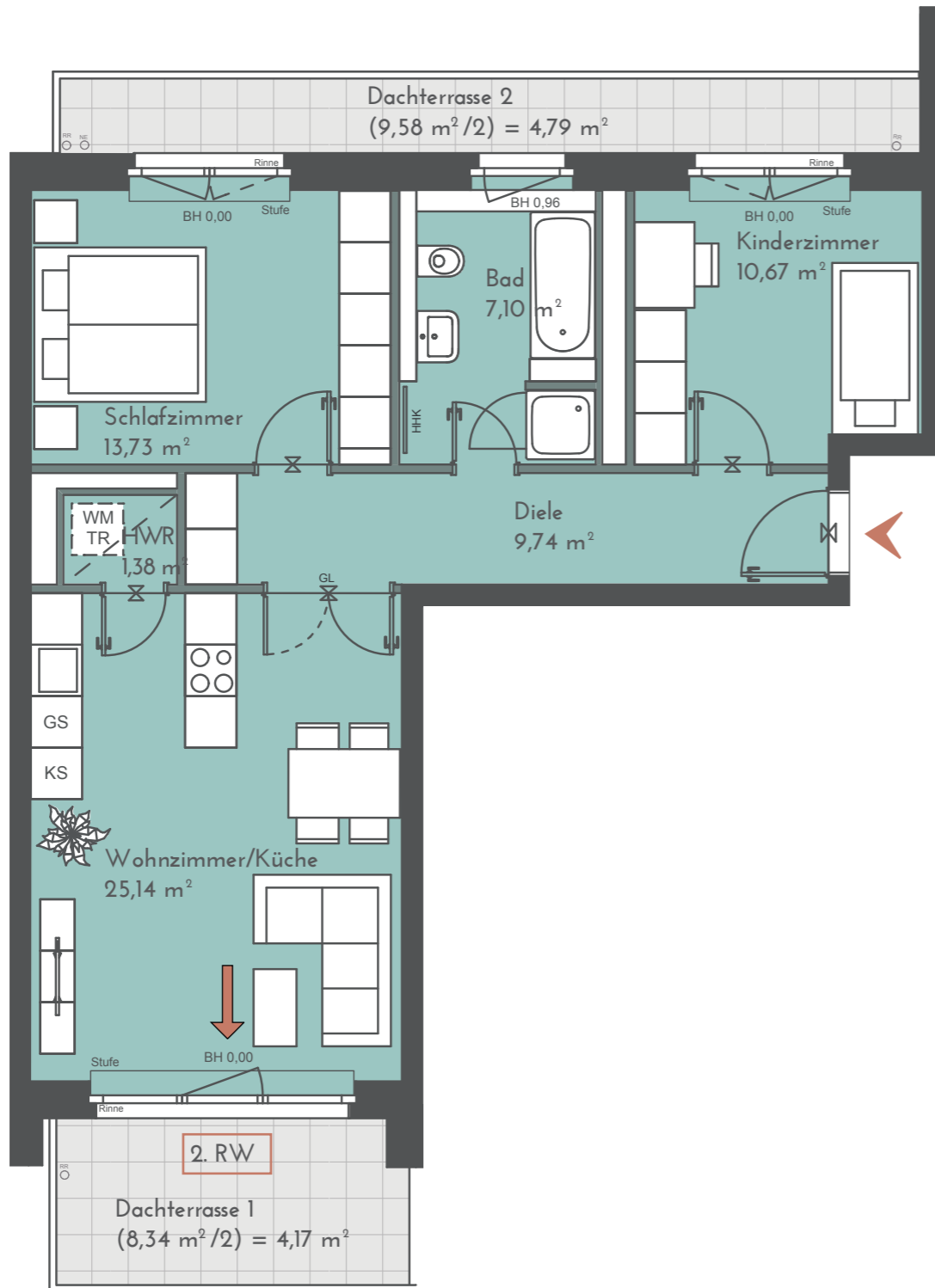


Maßstab 1:75

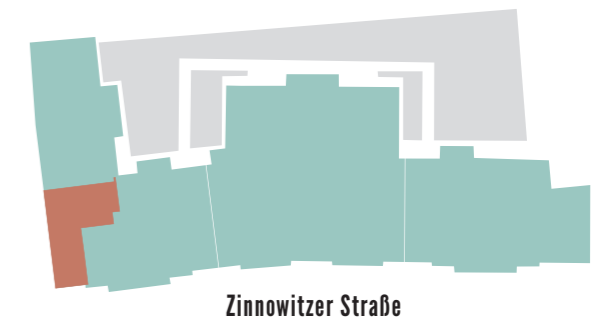


6. OG • WOHNUNG 26 3-ZIMMER-WOHNUNG

76,72 m²

Wohnzimmer/Küche	25,14 m ²
Schlafzimmer	13,73 m ²
Kinderzimmer	10,67 m ²
Bad	7,10 m ²
HWR	1,38 m ²
Diele	9,74 m ²
Dachterrasse 1 (8,34 m ² /2)	4,17 m ^{2*}
Dachterrasse 2 (9,58 m ² /2)	4,79 m ^{2*}

*Die angegebenen Flächen basieren auf Fertigmaßen. Terrassen, Dachterrassen, Loggien und Balkone bis 20 m² zu 50%, alle darüber liegenden Flächen werden zu 33% hinzu addiert. Jede Terrasse, Dachterrasse und Balkon wird einzeln gerechnet. Gartenflächen sind von der Quadratmeterberechnung ausgenommen.



Projektadresse:
Zinnowitzer Straße 3-7
10115 Berlin

