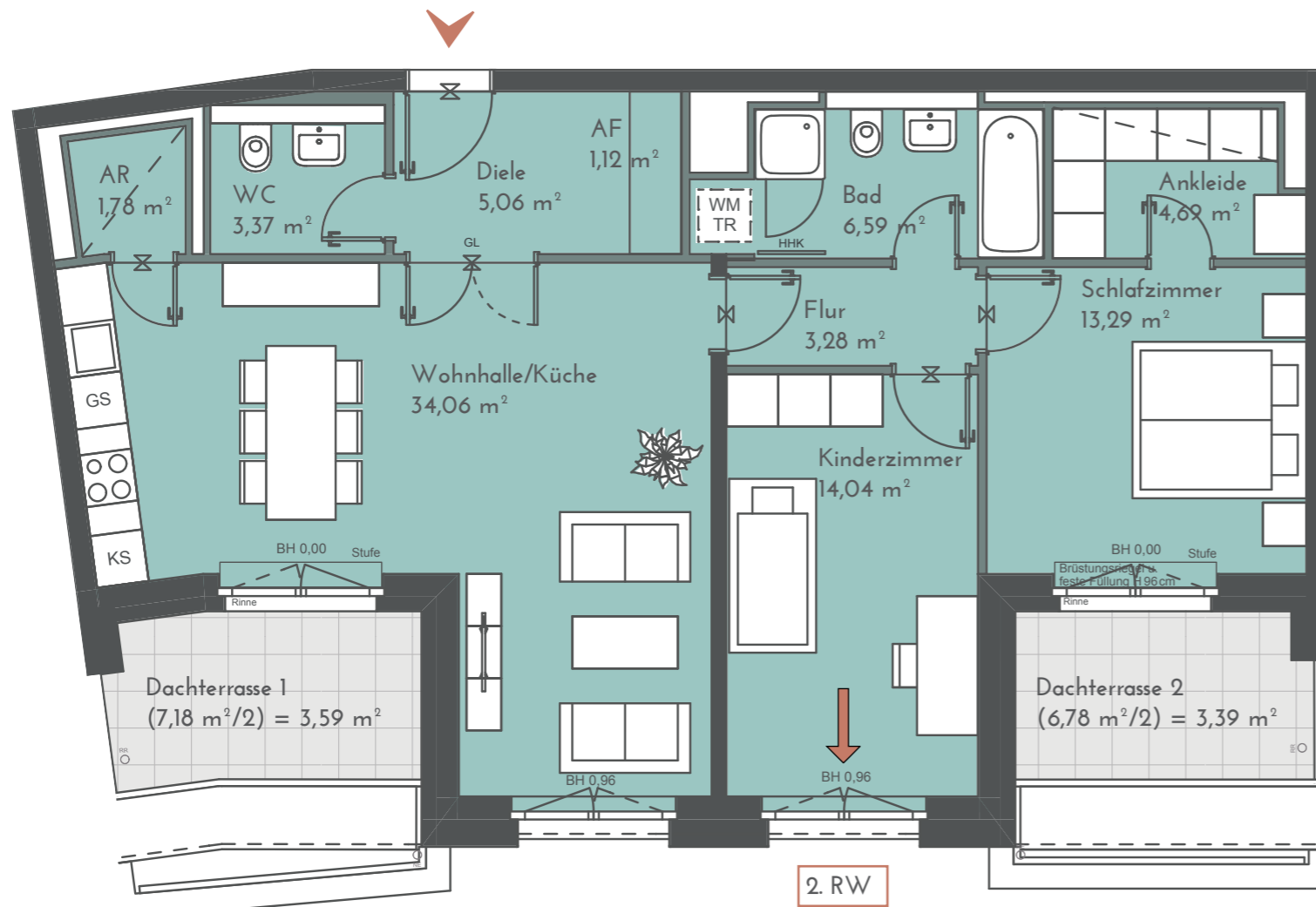


Maßstab 1:75

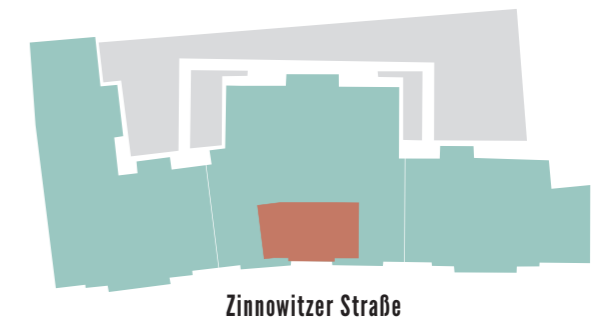
# 6. OG • WOHNUNG 82 3-ZIMMER-WOHNUNG

## 94,26 m<sup>2</sup>



Wohnhalle/Küche	34,06 m <sup>2</sup>
Schlafzimmer	13,29 m <sup>2</sup>
Kinderzimmer	14,04 m <sup>2</sup>
Ankleide	4,69 m <sup>2</sup>
Bad	6,59 m <sup>2</sup>
WC	3,37 m <sup>2</sup>
Flur	3,28 m <sup>2</sup>
Diele	5,06 m <sup>2</sup>
AF	1,12 m <sup>2</sup>
AR	1,78 m <sup>2</sup>
Dachterrasse 1 (7,18 m <sup>2</sup> /2)	3,59 m <sup>2</sup> *
Dachterrasse 2 (6,78 m <sup>2</sup> /2)	3,39 m <sup>2</sup> *

\*Die angegebenen Flächen basieren auf Fertigmaßen. Terrassen, Dachterrassen, Loggien und Balkone bis 20 m<sup>2</sup> zu 50%, alle darüber liegenden Flächen werden zu 33% hinzu addiert. Jede Terrasse, Dachterrasse und Balkon wird einzeln gerechnet. Gartenflächen sind von der Quadratmeterberechnung ausgenommen.



Projektadresse:  
Zinnowitzer Straße 3-7  
10115 Berlin

