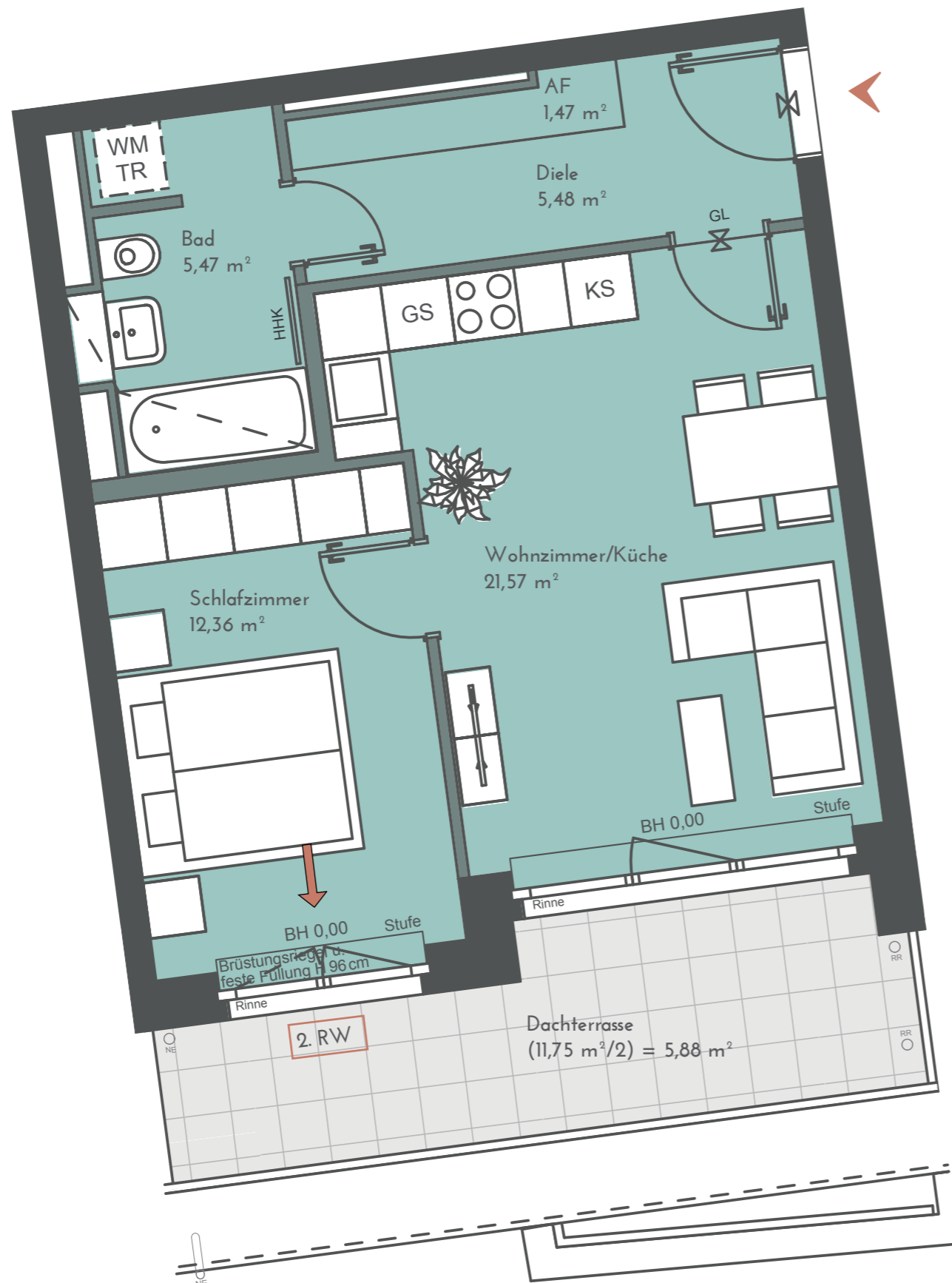


Maßstab 1:50

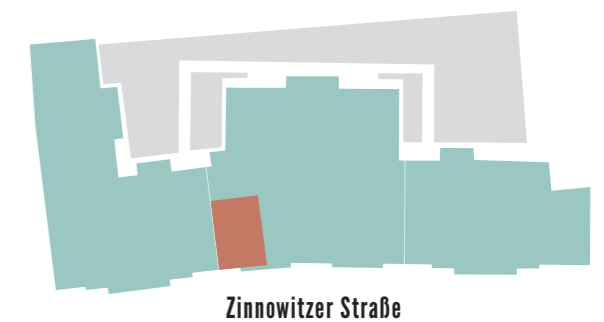


6. OG • WOHNUNG 83 2-ZIMMER-WOHNUNG

52,23 m²

Wohnzimmer/Küche	21,57 m ²
Schlafzimmer	12,36 m ²
Bad	5,47 m ²
AF	1,47 m ²
Diele	5,48 m ²
Dachterrasse (11,75 m ² /2)	5,88 m ² *

*Die angegebenen Flächen basieren auf Fertigmaßen. Terrassen, Dachterrassen, Loggien und Balkone bis 20 m² zu 50%, alle darüber liegenden Flächen werden zu 33% hinzu addiert. Jede Terrasse, Dachterrasse und Balkon wird einzeln gerechnet. Gartenflächen sind von der Quadratmeterberechnung ausgenommen.



Projektadresse:
Zinnowitzer Straße 3-7
10115 Berlin

Baywobau
Berlin