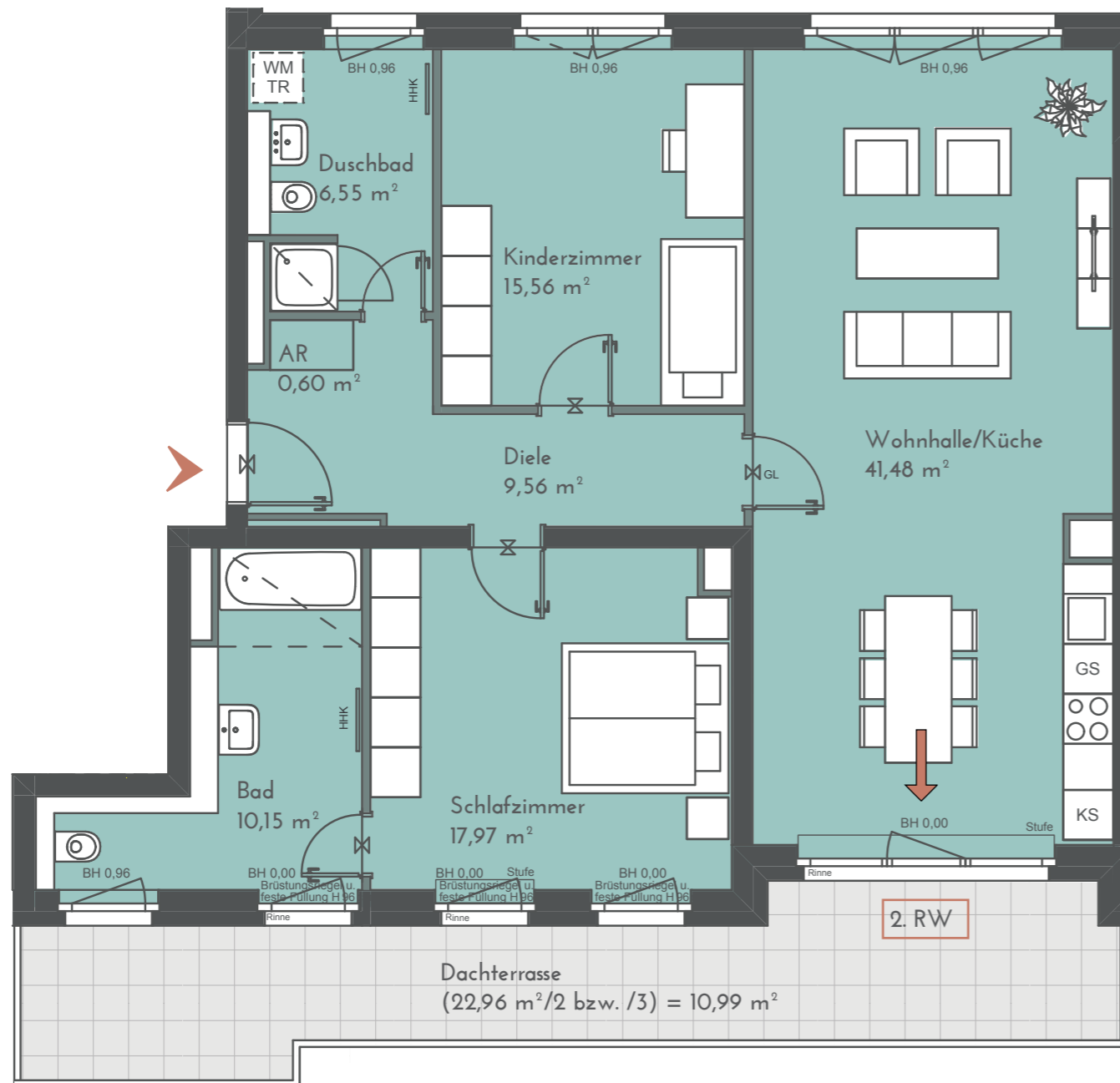


Maßstab 1:75

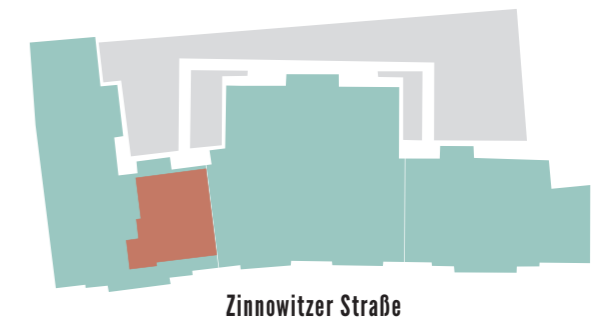
# 7. OG • WOHNUNG 27 3-ZIMMER-WOHNUNG

## 112,86 m<sup>2</sup>



Wohnhalle/Küche	41,48 m <sup>2</sup>
Schlafzimmer	17,97 m <sup>2</sup>
Kinderzimmer	15,56 m <sup>2</sup>
Bad	10,15 m <sup>2</sup>
Duschbad	6,55 m <sup>2</sup>
Diele	9,56 m <sup>2</sup>
AR	0,60 m <sup>2</sup>
Dachterrasse (22,96 m <sup>2</sup> /2 bzw. /3)	10,99 m <sup>2</sup> *

\*Die angegebenen Flächen basieren auf Fertigmaßen. Terrassen, Dachterrassen, Loggien und Balkone bis 20 m<sup>2</sup> zu 50%, alle darüber liegenden Flächen werden zu 33% hinzu addiert. Jede Terrasse, Dachterrasse und Balkon wird einzeln gerechnet. Gartenflächen sind von der Quadratmeterberechnung ausgenommen.



Projektadresse:  
Zinnowitzer Straße 3-7  
10115 Berlin

