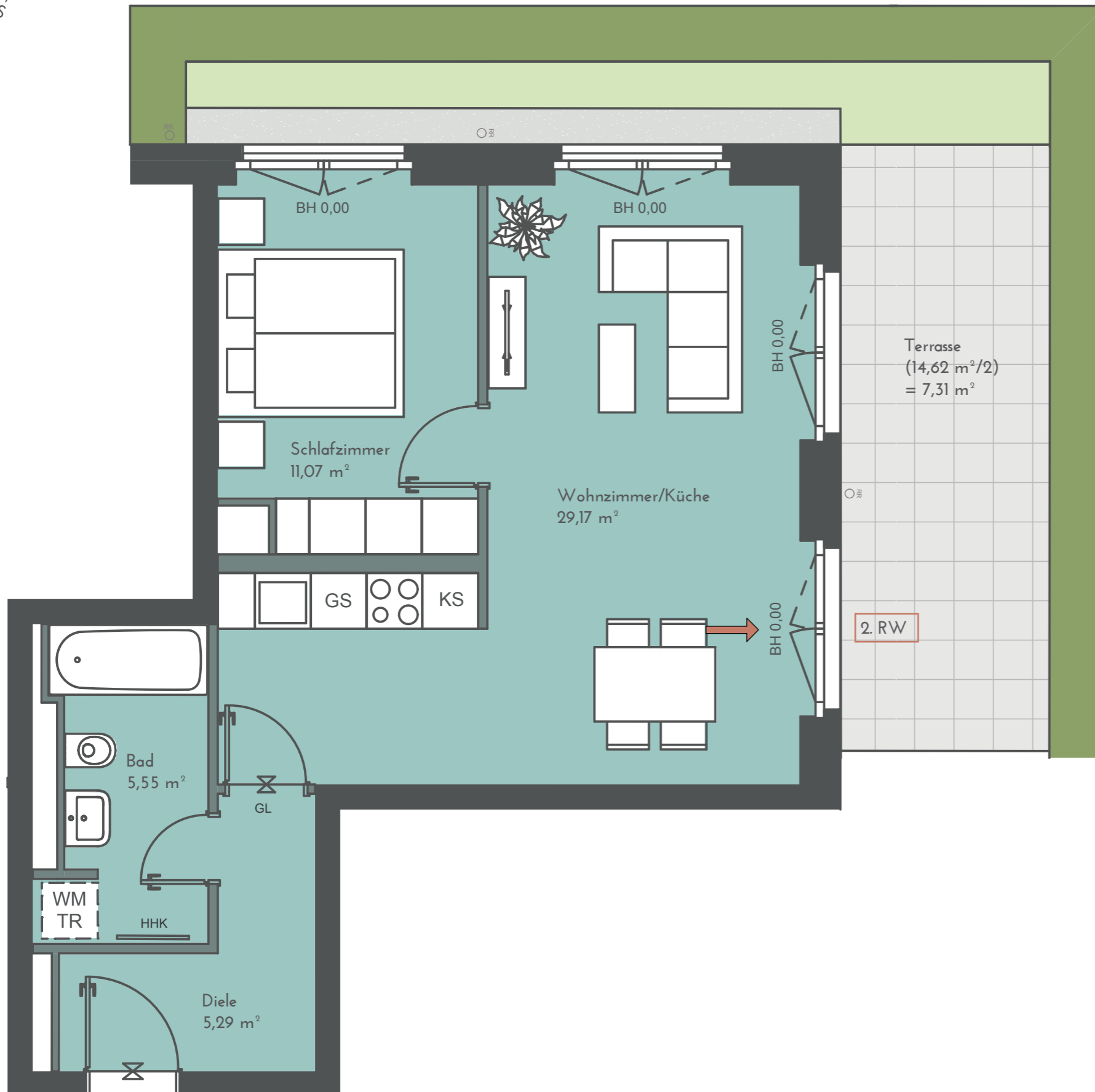


Maßstab 1:50

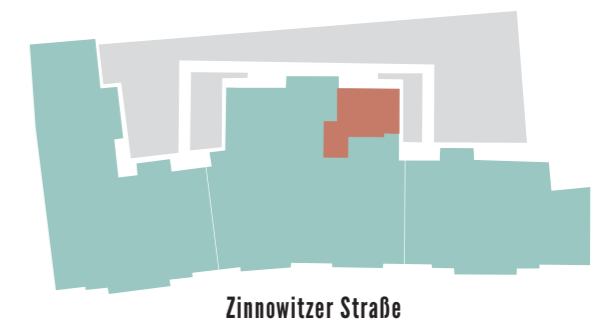
# EG • WOHNUNG 32 2-ZIMMER-WOHNUNG

**58,39 m<sup>2</sup>**



Wohnzimmer/Küche	29,17 m <sup>2</sup>
Schlafzimmer	11,07 m <sup>2</sup>
Bad	5,55 m <sup>2</sup>
Diele	5,29 m <sup>2</sup>
Terrasse (14,62 m <sup>2</sup> /2)	7,31 m <sup>2</sup> *

\*Die angegebenen Flächen basieren auf Fertigmaßen. Terrassen, Dachterrassen, Loggien und Balkone bis 20 m<sup>2</sup> zu 50%, alle darüber liegenden Flächen werden zu 33% hinzu addiert. Jede Terrasse, Dachterrasse und Balkon wird einzeln gerechnet. Gartenflächen sind von der Quadratmeterberechnung ausgenommen.



Projektadresse:  
Zinnowitzer Straße 3-7  
10115 Berlin

Baywobau<sup>®</sup>  
Berlin