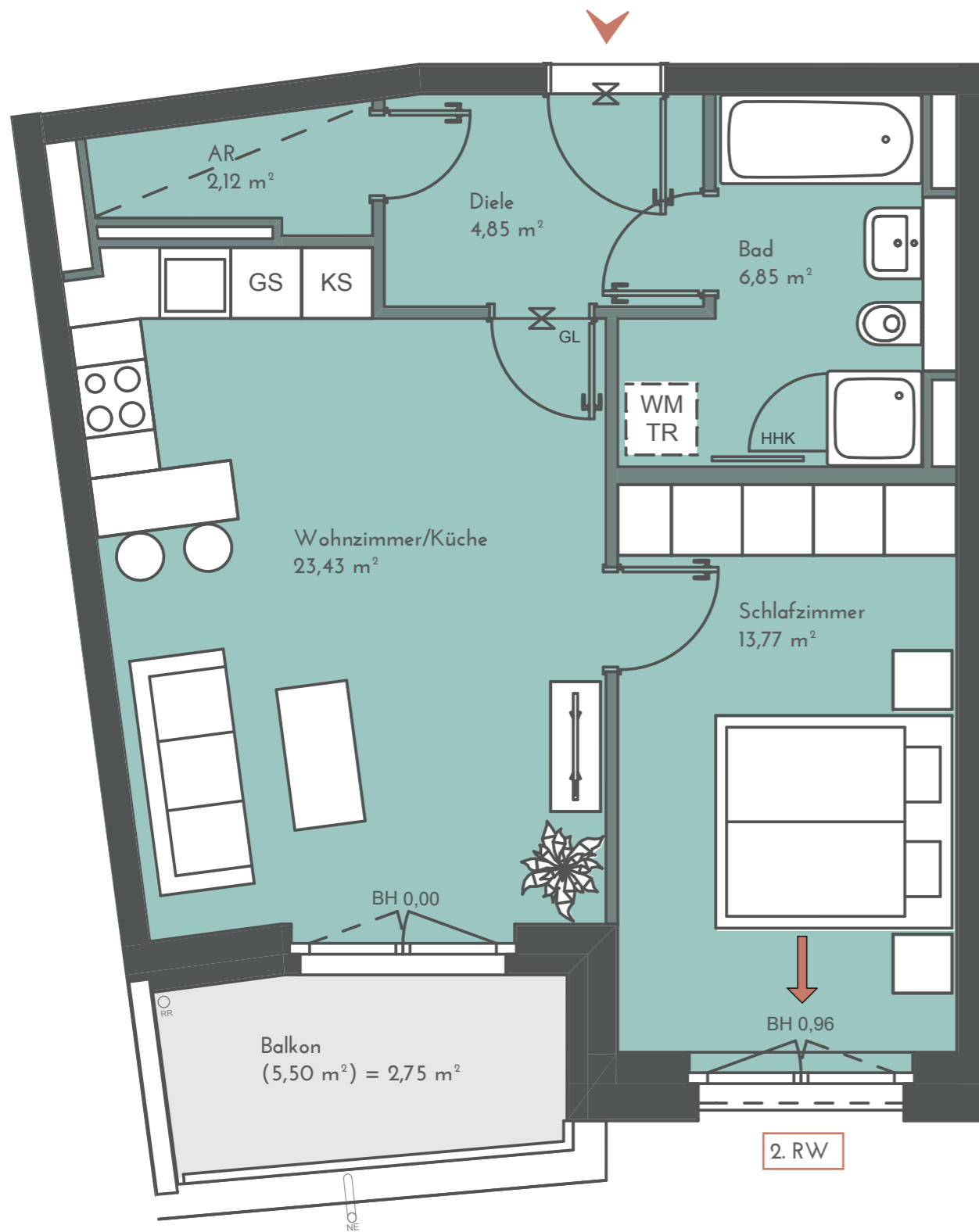


Maßstab 1:50

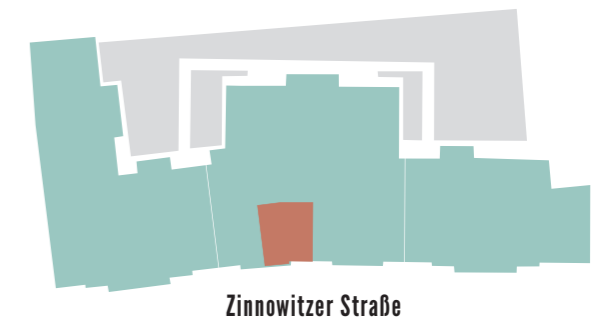
# 4. OG • WOHNUNG 65 B 2-ZIMMER-WOHNUNG

53,77 m<sup>2</sup>



Wohnzimmer/Küche	23,43 m <sup>2</sup>
Schlafzimmer	13,77 m <sup>2</sup>
Bad	6,85 m <sup>2</sup>
Diele	4,85 m <sup>2</sup>
AR	2,12 m <sup>2</sup>
Balkon (5,50 m <sup>2</sup> /2)	2,75 m <sup>2</sup> *

\*Die angegebenen Flächen basieren auf Fertigmaßen. Terrassen, Dachterrassen, Loggien und Balkone bis 20 m<sup>2</sup> zu 50%, alle darüber liegenden Flächen werden zu 33% hinzu addiert. Jede Terrasse, Dachterrasse und Balkon wird einzeln gerechnet. Gartenflächen sind von der Quadratmeterberechnung ausgenommen.



Projektadresse:  
Zinnowitzer Straße 3-7  
10115 Berlin

