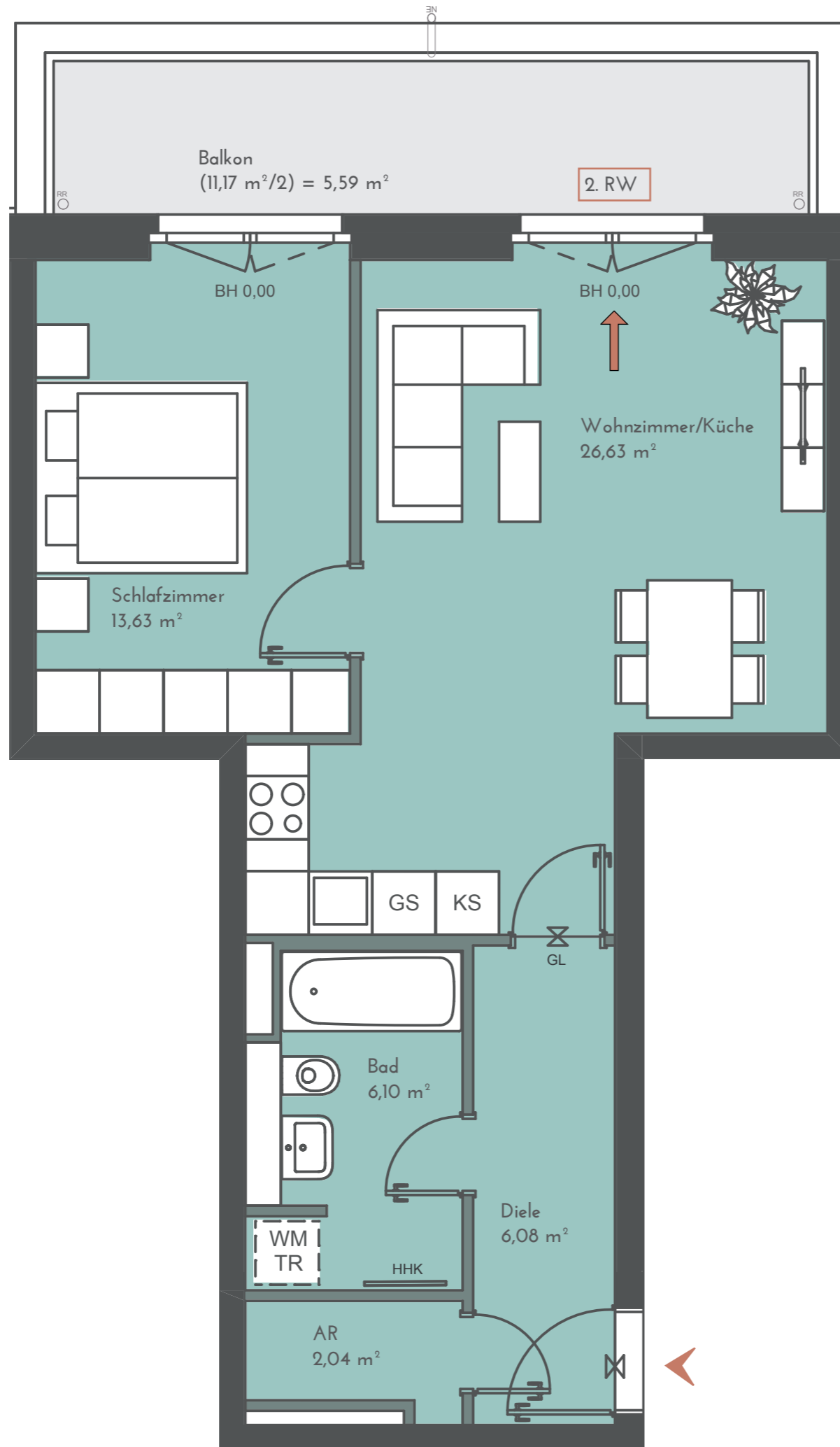


Maßstab 1:50

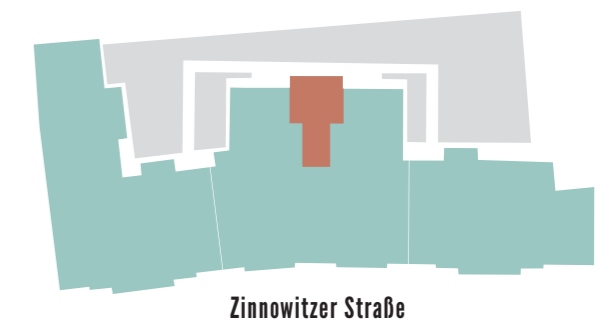


5. OG • WOHNUNG 78 2-ZIMMER-WOHNUNG

60,07 m²

Wohnzimmer/Küche	26,63 m ²
Schlafzimmer	13,63 m ²
Bad	6,10 m ²
Diele	6,08 m ²
AR	2,04 m ²
Balkon (11,17 m ² /2)	5,59 m ² *

*Die angegebenen Flächen basieren auf Fertigmaßen. Terrassen, Dachterrassen, Loggien und Balkone bis 20 m² zu 50%, alle darüber liegenden Flächen werden zu 33% hinzu addiert. Jede Terrasse, Dachterrasse und Balkon wird einzeln gerechnet. Gartenflächen sind von der Quadratmeterberechnung ausgenommen.



Projektadresse:
Zinnowitzer Straße 3-7
10115 Berlin

Baywobau
Berlin