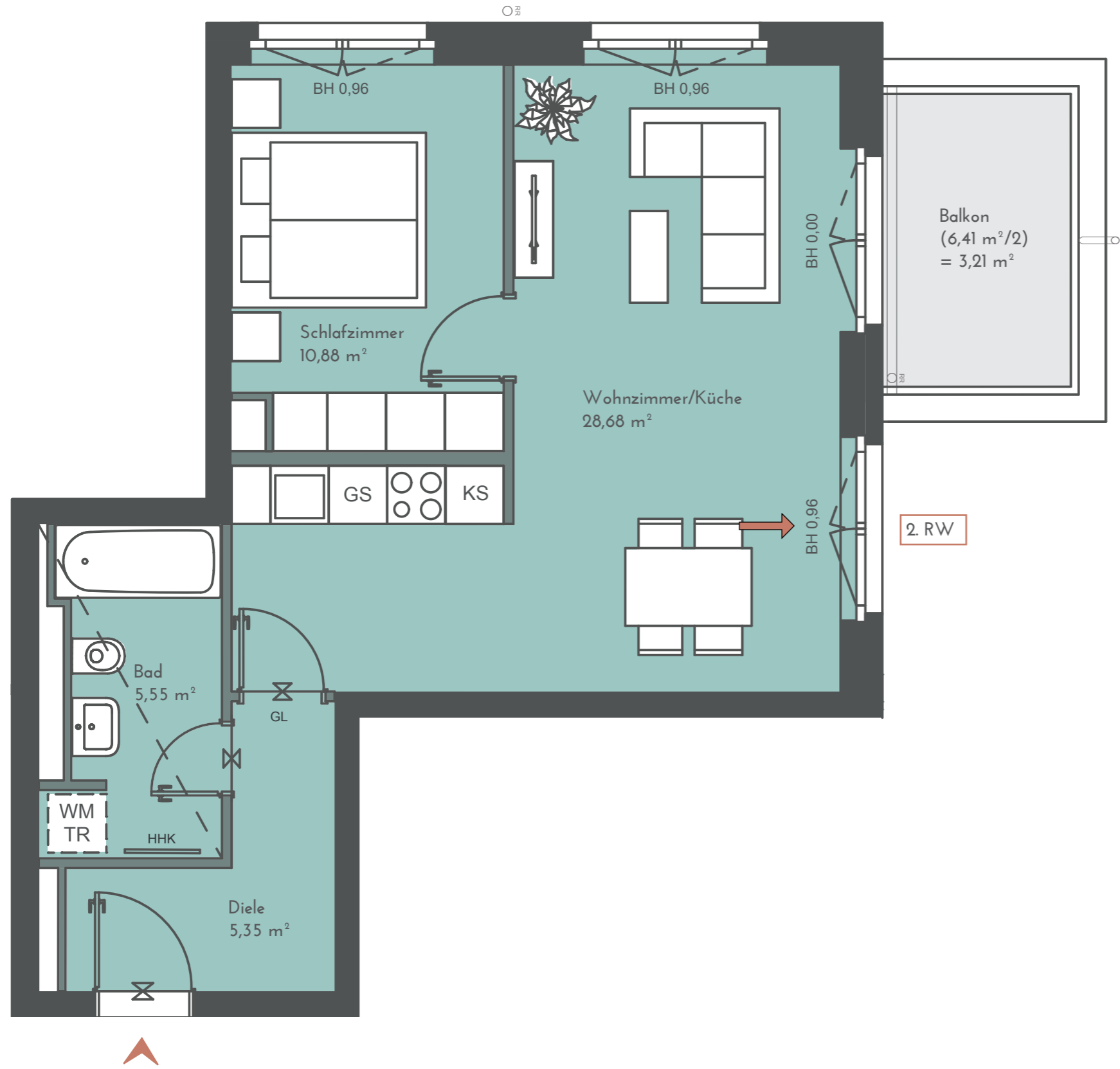


Maßstab 1:50

6. OG • WOHNUNG 79 2-ZIMMER-WOHNUNG

53,67 m²

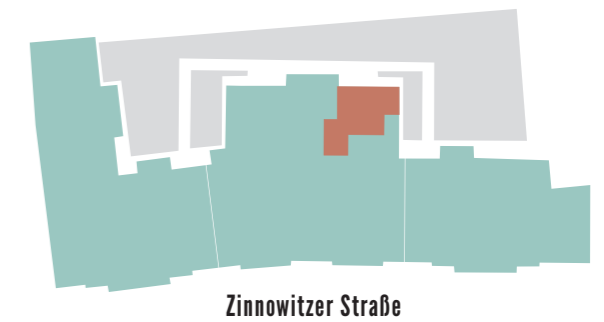


Wohnzimmer/Küche	28,68 m ²
Schlafzimmer	10,88 m ²
Bad	5,55 m ²
Diele	5,35 m ²
Balkon (6,41 m ² /2)	3,21 m ² *

Balkon
(6,41 m²/2)
= 3,21 m²

2. RW

*Die angegebenen Flächen basieren auf Fertigmaßen. Terrassen, Dachterrassen, Loggien und Balkone bis 20 m² zu 50%, alle darüber liegenden Flächen werden zu 33% hinzu addiert. Jede Terrasse, Dachterrasse und Balkon wird einzeln gerechnet. Gartenflächen sind von der Quadratmeterberechnung ausgenommen.



Projektadresse:
Zinnowitzer Straße 3-7
10115 Berlin

Baywobau
Berlin